

## 1.2.2.

Колеруемый грунт-наполнитель

**RETAN PG HYBRID ECO FILLER 2 BASE****ОПИСАНИЕ ПРОДУКТА**

Двухкомпонентный, полиуретановый колеруемый грунт с высоким сухим остатком. Уникальный продукт, сочетающий в себе различные способы применения. Благодаря своим антикоррозионным свойствам может наноситься непосредственно на голый металл. Обладает отличной адгезией к стали, оцинкованной стали, алюминию.

Грунты данной серии являются полиуретановыми и относятся к HS серии, что позволяет наносить грунт толстыми слоями, при этом слою можно обдуть воздухом и использовать как жидкую шпатлевку, грунт выравниватель и версии «мокрый по мокрому». Материал не склонен к закипанию. Экономит время, как при нанесении, так и при сушке.

Является идеальной основой для последующего нанесения отделочных систем KANSAI PAINT. Может быть доколерован базовой эмалью Retan PG Hybrid ECO HS.

**СОСТАВ**

Уретановые смолы

**Артикулы, продукты**

Грунт 327-894 RETAN PG HYBRID ECO FILLER 2 BASE WHITE (светло-серый)  
 Грунт 327-895 RETAN PG HYBRID ECO FILLER 2 BASE GREY (серый)  
 Грунт 327-896 RETAN PG HYBRID ECO FILLER 2 BASE DARK GREY (темно-серый)  
 Упаковка 4 кг

Отвердитель 94-384-006 RETAN PG HYBRID ECO HARDENER  
 Упаковка 1 л, 4 л

**ДОБАВКИ**

Разбавитель 96-294-862 RETAN PG ECO HS THINNER 5  
 Разбавитель 96-294-863 RETAN PG ECO HS THINNER 10  
 Разбавитель 96-294-864 RETAN PG ECO HS THINNER 20  
 Разбавитель 96-294-865 RETAN PG ECO HS THINNER 30  
 Разбавитель 96-294-866 RETAN PG ECO HS THINNER 40  
 Упаковка 4 л

**ПОВЕРХНОСТИ ПРИГОДНЫЕ  
ДЛЯ НАНЕСЕНИЯ**

Старые отделочные покрытия, оцинкованная сталь, нержавеющая сталь, алюминий, шпатлёвки серии LS, антикоррозионные грунты

**ПИГМЕНТЫ ДЛЯ КОЛЕРОВКИ**

RETAN PG HYBRID ECO HS, RETAN PG 80, RETAN WB ECO BASE

**ПЛОТНОСТЬ**1,56±0,03 г/см<sup>3</sup>

**ТЕОРЕТИЧЕСКИЙ РАСХОД**

 7 м<sup>2</sup>/л при толщине 70-100 мкм

**ОБОРУДОВАНИЕ**

 Пневматический  
 Краскопульт, диаметр сопла 1,5-1,8 мм  
 1,5-2,5 бар

**ВРЕМЯ ЖИЗНИ СМЕСИ**


от 10 до 90 мин при 20°C в зависимости от способа применения

	10°C	20°C	30°C
Напыляемая шпатлёвка	30 мин	10 мин	5 мин
Грунт-выравниватель	40 мин	30 мин	10 мин
«Мокрый по мокрому»	120 мин	90 мин	30 мин

Грунт, смешанный с отвердителем, должен быть использован в течении указанного времени. В противном случае грунт вступает в реакцию с отвердителем и результат покраски будет непредсказуемым.

**ПОСЛЕДУЮЩИЕ ПОКРЫТИЯ**

Любые отделочные покрытия KANSAI PAINT

**ОЧИСТКА ОБОРУДОВАНИЯ**

Нитроцеллюлозные растворители

**ПОДГОТОВКА ПОВЕРХНОСТИ**


SU SILICON OFF


**Старые отделочные покрытия:**  
 Обезжирить, сухое шлифование

Шлифуемая версия	Нешлифуемая версия
P220-P240	P320, красный Scotch Brite

**Шпатлёвки серии LS:**

Отшлифовать «на сухую» абразивом P180, затем P240-P320.

Выровнять кромку шпатлёвки и старого отделочного покрытия абразивом P240-P320

Шлифуемая версия	Нешлифуемая версия
P220-P240	P320, красный Scotch Brite

**Сталь, оцинкованная сталь, нержавеющая сталь:**

Обезжирить сухое шлифование

Шлифуемая версия	Нешлифуемая версия
P180-P220	P220-P320

**Алюминий:**

Обезжирить. Зачистить с помощью 3M Scotch Brite красной модификации совместно с SU WASH COMPOUND, затем обезжирить

Удалите всю повреждённую и/или подверженную коррозии часть с помощью шлифования, обдуйте сжатым воздухом и/или протрите протирочной салфеткой. Убедитесь, что отшлифованная поверхность очищена после последнего цикла шлифования.

На поверхности из голой стали, алюминия, нержавеющей стали используйте травящий грунт или эпоксидный грунт на большей площади, чем площадь зачищенная при шлифовании.

Обязательно очистить обезжиривателем SU SILICON OFF с использованием одноразовой протирочной салфетки.

Протрите поверхность с помощью липкой салфетки, обдувая сжатым воздухом.

**Внимание!** Обновляйте риску при помощи красного скотч-брайта непосредственно перед нанесением.

## 1.2.2.

### Колеруемый грунт-наполнитель (продолжение)

# Шлифуемая версия BASE

#### ПРОПОРЦИИ СМЕШИВАНИЯ



	По весу	По объёму
Грунт	100	100
Отвердитель	20	30
Разбавитель	5-20	10-25

#### Колеруемая шлифуемая версия

При необходимости грунт можно тонировать солидными пигментами KANSAI PAINT до 10% по весу перед смешиванием грунта с отвердителем и разбавителем

	По весу	
Грунт	100	смесь
Цветной солид	10	

+

Отвердитель	20
Разбавитель	10

#### НАНЕСЕНИЕ



2-3 слоя

Нанесите готовую к применению смесь на хорошо подготовленную поверхность, тонко и однородно. Нанесите 2-3 мокрых слоя, выдерживая межслойную сушку. Нанесите каждый последующий слой после проверки «на отлип».

#### ВАЖНО! МЕЖСЛОЙНАЯ СУШКА



2-3 мин при 20°C  
Допускается принудительный обдув воздухом

#### ВРЕМЯ СУШКИ



60 мин при 20°C



20-25 мин при 60°C

Время сушки может зависеть от различных параметров таких, как влажность, скорость потока воздуха в помещении, толщина нанесённой плёнки

#### ОБРАБОТКА



P320

Для последующей окраски, отшлифовать высохший грунт абразивом «сухим» методом



P400-P500

#### ТОЛЩИНА СУХОЙ ПЛЁНКИ

140-180 мкм

## 1.2.2.

# Колеруемый грунт-наполнитель (продолжение) Нешлифуемая версия

Применение грунта методом «мокрый по мокрому» ускоряет процесс ремонта, поскольку не требует дополнительных временных затрат на промежуточное шлифование и сушку грунта для нанесения последующих покрытий

### ПРОПОРЦИИ СМЕШИВАНИЯ



### Нанесение на голый металл, старые отделочные покрытия:

	По весу	По объёму
Грунт	100	100
Отвердитель	20	30
Разбавитель	40-60	45-70

**ВАЖНО!** При нанесении на кислотный грунт рекомендуется добавить в грунт 2 Base 50% 002 ALUMINIUM CONTROLLER либо лак 381-041.

При необходимости грунт можно тонировать цветными солидными пигментами KANSAI PAINT до 50% по весу перед смешиванием грунта с отвердителем и разбавителем

	По весу	По объёму	СМЕСЬ
Грунт	100	100	
002 ALUMINIUM CONTROLLER (или цветной пигмент)	50	50	

+

Отвердитель	30	50
Разбавитель	50-70	55-75

### НАНЕСЕНИЕ



сопло 1,3-1,4,  
давление 1,5-2,5

1,5-2 слоя

Нанесите готовую к применению смесь на хорошо подготовленную поверхность, тонко и однородно. Нанесите 1,5-2 слоя, выдерживая межслойную сушку. Нанесите каждый последующий слой после проверки «на отлип».

### МЕЖСЛОЙНАЯ СУШКА



2-3 мин при 20°C

### ВРЕМЯ СУШКИ



10 мин при 20°C

**ВАЖНО!** Нанесение последующего покрытия должно быть осуществлено не позднее 40 минут после грунтования!

Время сушки может зависеть от различных параметров таких, как влажность, скорость потока воздуха в помещении, толщина нанесенной плёнки

### ТОЛЩИНА СУХОЙ ПЛЁНКИ

15-25 мкм

## 1.2.2.

### Колеруемый грунт-наполнитель (продолжение)

# Версия напыляемой шпатлёвки

#### ПРОПОРЦИИ СМЕШИВАНИЯ



	По весу	По объёму
Грунт	100	100
Отвердитель	20	30
Разбавитель	5	5

При необходимости, грунт можно тонировать цветными, солидными пигментами KANSAI PAINT, до 10% по весу перед смешиванием грунта с отвердителем и разбавителем

#### НАНЕСЕНИЕ



сопло 1,8-2,0, давление 1,5-2,5

Нанесите несколько мокрых слоёв на поверхность для придания глянцевого вида.

#### МЕЖСЛОЙНАЯ СУШКА



10 мин при 20°C

#### ВРЕМЯ СУШКИ



60 мин при 20°C



20 мин при 60°C

Время сушки может зависеть от различных параметров таких, как влажность, скорость потока воздуха в помещении, толщина нанесённой плёнки

#### ОБРАБОТКА



P320



P400-P500

Отшлифуйте поверхность, чтобы она стала ровной.  
Для последующей окраски, отшлифовать высохший грунт абразивом P400-P500 «сухим» методом.

#### ТОЛЩИНА СУХОЙ ПЛЁНКИ

250-300 мкм

## 1.2.2.

### Колеруемый грунт-наполнитель (продолжение)

# Нанесение на пластиковые детали

#### ПРОПОРЦИИ СМЕШИВАНИЯ



Возможно выбирать пропорции смешивания, в зависимости от наличия отвердителя:

##### Вариант 1.

Применяется отвердитель от лака RETAN PG ECO CLEAR HX PLASTIC HARDENER

	По весу
Грунт	100
Отвердитель	20
Разбавитель	20-40

##### Вариант 2.

Применяется отвердитель от лака 64-381-013 RETAN PG ECO HS CLEAR PLASTIC HARDENER

	По весу
Грунт	100
Отвердитель	10
Разбавитель	30-50

При необходимости, грунт можно тонировать цветными, солидными пигментами KANSAI PAINT, до 50% по весу перед смешиванием грунта с отвердителем и разбавителем.

#### НАНЕСЕНИЕ



сопло 1,3-1,4,  
давление 1,5-2,5

2-3 слоя

Нанесите готовую к применению смесь на хорошо подготовленную поверхность, тонко и однородно. Нанесите несколько мокрых слоёв на поверхность для придания глянцевого вида. Распыляйте каждый новый слой после проверки «на отлип»

#### МЕЖСЛОЙНАЯ СУШКА



10 мин при 20°C

#### ВРЕМЯ СУШКИ



40 мин при 60°C

Время сушки может зависеть от различных параметров таких, как влажность, скорость потока воздуха в помещении, толщина нанесенной плёнки.

#### ОБРАБОТКА



P320



P400-P500

Отшлифуйте поверхность, чтобы она стала ровной. Для последующей окраски, отшлифовать высохший грунт абразивом P400-P500 «сухим» методом.

#### ТОЛЩИНА СУХОЙ ПЛЁНКИ

140-180 мкм

## 1.2.2.

### Колеруемый грунт-наполнитель (продолжение)

# Выбор и изготовление цветных подложек

<b>ВЫБОР ЦВЕТА</b>	Грунт серии FILLER 2 BASE выпускается в 3-х основных цветах, что позволяет увеличить укрывающую способность красок. Смешивая грунты между собой можно получить наиболее оптимальный оттенок серого цвета, руководствуясь таблицами ниже
<b>ОСНОВНЫЕ ЦВЕТА</b>	<p><b>Грунт 327-894 RETAN PG HYBRID ECO FILLER 2 BASE WHITE</b> Светло-серый, соответствует цветной подложке с насыщенностью L-90. Грунт этого цвета можно применять в качестве подложки на 3-х слойные белые перламутры и для белых однотонных покрытий.</p> <p style="text-align: center;">L-90</p> <p><b>Грунт 327-895 RETAN PG HYBRID ECO FILLER 2 BASE GREY</b> Серый, соответствует цветной подложке с насыщенностью L-65. Серый цвет этого грунта является нейтральным, поэтому он может применяться в качестве подложки для большинства современных цветов автомобилей.</p> <p style="text-align: center;">L-65</p> <p><b>Грунт 327-896 RETAN PG HYBRID ECO FILLER 2 BASE DARK GREY</b> Тёмно-серый, соответствует цветной подложке с насыщенностью L-40. Возможно применение в качестве подложки для повышения укрывающей способности крупных металликов.</p> <p style="text-align: center;">L-40</p>
<b>СМЕШИВАНИЕ ЦВЕТОВ</b>	Грунты можно смешивать между собой для создания необходимого оттенка серого

		L-90	L-80	L-65	L-55	L-40
327-894 FILLER 2 WHITE	L-90	100	80			
327-895 FILLER 2 GREY	L-65		20	100	80	
327-896 FILLER 2 DARK GREY	L-40				20	100
327-894 FILLER 2 WHITE	L-90	100	97	85	65	
327-896 FILLER 2 DARK GREY	L-40		3	15	35	100

<b>ГРУНТ ШЛИФУЕМАЯ ВЕРСИЯ</b>	При необходимости, грунт можно тонировать солидными пигментами KANSAI PAINT, до 10% по весу перед смешиванием грунта с отвердителем и разбавителем.														
	<table border="1"> <thead> <tr> <th colspan="2">По весу</th> <th rowspan="2">Смесь</th> </tr> </thead> <tbody> <tr> <td>Грунт</td> <td>100</td> </tr> <tr> <td>Цветной солид</td> <td>10</td> </tr> <tr> <td colspan="3" style="text-align: center;">+</td> </tr> <tr> <td>Отвердитель</td> <td>20</td> </tr> <tr> <td>Разбавитель</td> <td>10</td> </tr> </tbody> </table>	По весу		Смесь	Грунт	100	Цветной солид	10	+			Отвердитель	20	Разбавитель	10
По весу		Смесь													
Грунт	100														
Цветной солид	10														
+															
Отвердитель	20														
Разбавитель	10														

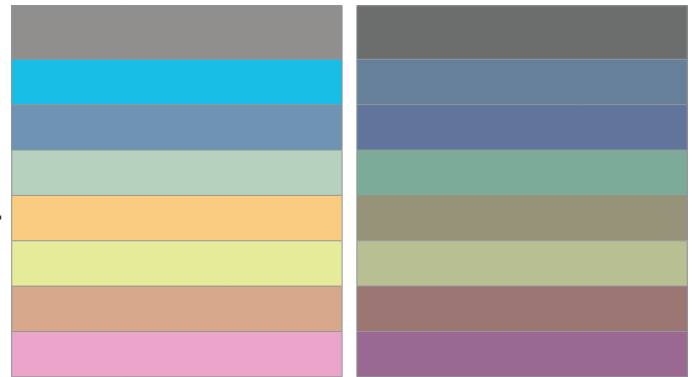
**Однотонный пигмент**

400 Deep Black  
622 Natural Blue  
673 New Lapis Blue  
618 Deep Green  
361 Oxide Yellow  
663 Pale Yellow  
584 Indian Red  
636 New Strong Red

+

327-894 FILLER 2 BASE  
WHITE

327-895 FILLER 2 BASE  
GREY



327-896 FILLER 2 BASE DARK GREY

400 Deep Black


**ГРУНТ ВЕРСИЯ  
«МОКРЫЙ ПО МОКРОМУ»**

При необходимости грунт можно тонировать солидными пигментами KANSAI PAINT до 50% по весу перед смешиванием грунта с отвердителем и разбавителем

	По весу	По объёму	смесь
Грунт	100	100	
Цветной пигмент	50	50	
+			
Отвердитель	30	30	
Разбавитель	40-60	45-40	

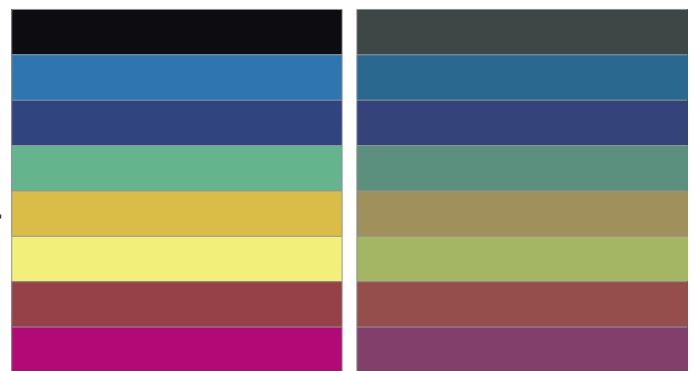
**Однотонный пигмент**

400 Deep Black  
622 Natural Blue  
673 New Lapis Blue  
618 Deep Green  
361 Oxide Yellow  
663 Pale Yellow  
584 Indian Red  
636 New Strong Red

+

327-894 FILLER 2 BASE  
WHITE

327-895 FILLER 2 BASE  
GREY



327-896 FILLER 2 BASE DARK GREY

400 Deep Black


**УСЛОВИЯ ХРАНЕНИЯ**


Хранить при 20°C