

**MASTER**<sup>®</sup>

МЫ ВСЕГДА НА ШАГ ОПЕРЕЖАЕМ БУДУЩЕЕ  
ИННОВАЦИОННЫЕ ЛАКОКРАСОЧНЫЕ МАТЕРИАЛЫ



**КАТАЛОГ**

лакокрасочных материалов  
для кузовного ремонта





***МАСТЕР - будущее за нами!***

*На протяжении уже более 40 лет компания ТРОТОН поставляет широкий ассортимент ЛКМ для кузовных работ, чтобы удовлетворить потребности наших клиентов не только во всей Европе, но и во всём мире.*

*Наши возможности в создании и дистрибуции материалов неограничены.*

*Сердцем нашего успеха является коллектив состоящий из 200 профессионалов, включая высококвалифицированных специалистов, которые посвящают все свои силы для создания продуктов высочайшего качества и профессионального обслуживания наших клиентов.*

*Для стабильного обеспечения высокого уровня продукции на наших заводах, мы применяем самые современные компьютеризированные машины и автоматические производственные линии, на которых осуществляем жесткий контроль качества, а каждый компонент нашей продукции идеально подобран и безупречен.*

*МАСТЕР – это продукты, созданные на основе собственных неординарных исследований. Наши продукты являются уникальными и единственными в своем роде.*

*ТРОТОН – это мир инноваций, высоких технологий и функциональности. С нами все самые невероятные идеи становятся реальностью. Мы открыты для новых концепций и готовы к новым вызовам.*

*Наша цель – это совершенство!*



**ШПАТЛЕВКИ**

<b>TURBO-T GLAZE</b> Самовыравнивающаяся быстросохнущая доводочная полиэфирная шпатлевка	7.
<b>AMBER</b> Многофункциональная наполняющая доводочная шпатлевка	8.
<b>ATLANTIC</b> Легкая наполняющая полиэфирная шпатлевка	9.
<b>SUPERIOR FIBRE</b> Ультралегкая полиэфирная шпатлевка армированная стекловолокном	10.
<b>SUPERIOR LITE</b> Легкая наполняющая полиэфирная шпатлевка	11.
<b>ULTRALIGHT CARBON</b> Армированная углеволокном и стекловолокном конструкционная полиэфирная шпатлевка	12.
<b>PLASTIC</b> Высокоэластичная полиэфирная шпатлевка	13.
<b>ONYX</b> Конструкционная полиэфирная шпатлевка со стекловолокном	14.
<b>GLASS FIBRE</b> Конструкционная полиэфирная шпатлевка со стекловолокном	15.
<b>BLACK CARBON</b> Конструкционная полиэфирная шпатлевка с углеволокном	16.
<b>UNIFILL</b> Полиэфирная наполняющая отделочная шпатлевка	17.
<b>FULL</b> Полиэфирная наполняющая шпатлевка	18.
<b>GOLD PLUS</b> Полиэфирная доводочная наполняющая шпатлевка	19.
<b>BOLD</b> Полиэфирная наполняющая шпатлевка	20.
<b>EXTRA</b> Полиэфирная мягкая наполняющая шпатлевка	21.
<b>ULTRA LIGHT</b> Легкая наполняющая полиэфирная шпатлевка	22.
<b>HYBRID</b> Полиэфирно-эпоксидная наполняющая шпатлевка для всех видов металла	23.
<b>MAGMA</b> Полиэфирная быстросохнущая универсальная шпатлевка	24.
<b>SPRAY FILLER</b> Пневмораспыляемая полиэфирная шпатлевка	25.

**ГРУНТЫ & ПОРОЗАПОЛНИТЕЛИ**

<b>ANTICORROSION EPOXY PRIMER 1 : 1</b> Антикоррозионный Эпоксидный Грунт 1 : 1	27.
<b>ANTICORROSION EPOXY PRIMER 4 : 1</b> Антикоррозионный Эпоксидный Грунт 4 : 1	28.
<b>MF 560 ACRYL FILLER HS 5 : 1</b> Порозаполняющий Акриловый Грунт MF 560 HS 5 : 1	29.
<b>V2007 ACRYL FILLER HS 5 : 1</b> Порозаполняющий Акриловый Грунт V2007 HS 5 : 1	30.
<b>V2007 ACRYL FILLER HS 4 : 1</b> Порозаполняющий Акриловый Грунт V2007 HS 4 : 1	31.
<b>HS ACRYL FILLER 4 : 1</b> Порозаполняющий Акриловый Грунт HS 4 : 1	32.
<b>HS ACRYL FILLER 5 : 1</b> Порозаполняющий Акриловый Грунт HS 5 : 1	33.
<b>V2012 ACRYL FILLER 5 : 1</b> Порозаполняющий Акриловый Грунт для всех видов металла HS 5 : 1	34.
<b>V2012 ACRYL FILLER 4 : 1</b> Порозаполняющий Акриловый Грунт для всех видов металла HS 4 : 1	35.
<b>V2018 ACRYL FILLER 5 : 1</b> Порозаполняющий Акриловый Грунт для всех видов металла HS 5 : 1	36.
<b>V2018 ACRYL FILLER 4 : 1</b> Порозаполняющий Акриловый Грунт для всех видов металла HS 4 : 1	37.
<b>DTM V2000 4 : 1 WET ON WET</b> Антикоррозионный Изолирующий Грунт 4 : 1	38.

**ПРОЗРАЧНЫЕ ЛАКИ**

<b>C88 C2007 CLEAR COAT 2 : 1</b> Акриловый Лак HS 2 : 1	39.
<b>C18 C2007 CLEAR COAT 2 : 1</b> Акриловый Лак HS 2 : 1	40.
<b>ULTRA FAST DRYING</b> Акриловый Лак HS 2 : 1	41.
<b>C2007 CLEAR COAT 2 : 1</b> Акриловый Лак C2007 UHS 2 : 1	42.
<b>HS CLEAR COAT 2 : 1</b> Акриловый Лак HS 2 : 1	43.
<b>DIABOLIC MATT CLEAR COAT 2 : 1</b> Матовый Акриловый Лак 2 : 1	44.
<b>DIABOLIC GLOSSY CLEAR COAT 2 : 1</b> Акриловый Лак 2 : 1	45.

**РАЗБАВИТЕЛИ**

Разбавители для акриловых и эпоксидных продуктов	47.
--	-----

# СЕРИЯ RANGERS

## RANGERS копируемый

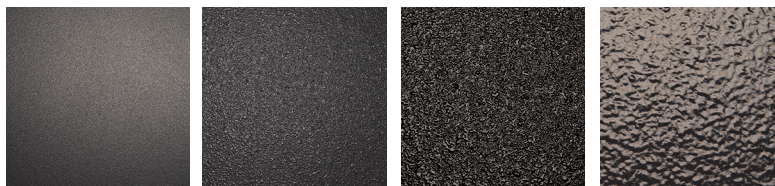
Пропорции колеровки продукта (готовая смесь):

- Пигментные пасты - 5÷10%
- Акриловые базы - 10÷15%
- Полиуретан - 10÷15%

RANGERS черный		ОТВЕРДИТЕЛЬ	
мл	г	мл	г
210	263	70	70
315	395	105	105
630	790	210	210
1260	1580	420	420
1890	2370	630	630

		НАНЕСЕНИЕ	
		Пистолет для антигравия	Покрасочный пистолет
	Пропорции смешивания	3 : 1	3:1 + 10 ÷ 20%
	Сопло	---	1.4 ÷ 2.5 мм
	Входное давление	2 ÷ 4 бар	2 бар
	Расстояние	20 ÷ 50 см	20 ÷ 50 см
	Количество слоев	2	2
	Межслойная выдержка	30 ÷ 50 мин.	30 ÷ 50 мин.
	Рабочая твердость	3 дня	3 дня
	Полная твердость (тяжелые условия)	7 дней	7 дней
	Выход с 840 мл смеси	2,5 ÷ 3 м <sup>2</sup>	3,5 ÷ 6,5 м <sup>2</sup>

Чтобы убедиться в получении необходимой структуры, второй слой наносить капельной техникой. Расстояние пистолета от окрашиваемой поверхности и давление изменяют структуру покрытия.





# RANGERS

## 2К полиуретановое защитное покрытие 3 : 1



цвет	номер артикула	вес	количество штук в коробке
бесцветный	12196	790 г	4
черный	12167	790 г	4
отвердитель			
	12198	210 г	4

### RANGERS - 2К ПОЛИУРЕТАНОВОЕ ЗАЩИТНОЕ ПОКРЫТИЕ 3:1

Двухкомпонентное полиуретановое высокопрочное защитное структурное покрытие. Продукт обладает превосходной химической (масла, бензин, вода, соль) и механической (царапины) устойчивостью. Устойчив к атмосферным воздействиям (УФ фильтры) и воздействию коррозии (антикоррозионные компоненты). Можно применять на различных поверхностях. Наносить при помощи пистолета для антигравийных покрытий и покрасочного пистолета.

### ХРАНЕНИЕ:

Компоненты продукта следует хранить при температуре окружающей среды от 15 до 25°C в плотно закрытых емкостях, в сухих прохладных помещениях, вдали от источников огня, тепла и солнечных лучей.



### ЛЕТУЧИЕ ОРГАНИЧЕСКИЕ ВЕЩЕСТВА

VOC для смеси пистолет для антигравия = **389** [г/л]

VOC для смеси пистолет HVLP (3:1+20%) = **530** [г/л]



### ГАРАНТИЙНЫЙ СРОК ХРАНЕНИЯ

Rangers	12 месяцев
Отвердитель	12 месяцев
Разбавитель	12 месяцев

### ПОДГОТОВКА ОСНОВАНИЯ:

- Наносить продукт на грунт или старое подготовленное ЛКП (после предварительного сольвент теста). Не наносить на голый металл.
- Окрашиваемую поверхность следует шлифовать и обработать средством для удаления грязи и жиров (обезжириватель Troton).
- Наносить продукт на 2К акриловые, эпоксидные или кислотные грунты. Не наносить на однокомпонентные продукты 1К.
- Соблюдать время отверждения кислотных грунтов согласно ТДС.
- Не наносить продукт непосредственно на голые заводские покрытия OEM, части кузова OEM со вторичного рынка.

### ПОДГОТОВКА ПОВЕРХНОСТИ:

- Сталь, оцинкованная сталь, нержавеющая сталь – наносить на эпоксидные или акриловые грунты предварительно обработанные абразивом от P180 до P320 и обезжиренные (обезжириватель Troton).
- Полиэфирные ламинаты - обработать абразивом P180 или скотч-брайт Troton, протуть, обезжирить (обезжириватель Troton).
- Полиэфирные шпатлевки - обработать абразивом от P120 до P240, протуть, обезжирить (обезжириватель Troton).
- Пластмассы – обезжирить (обезжириватель Troton), обработать абразивом P240 или скотч-брайт Troton, обезжирить (обезжириватель Troton), нанести адгезионный грунт Troton. В связи с разнообразием видов пластмасс произвести адгезионный тест.

### ОБЩИЕ ПРИМЕЧАНИЯ:

- Не превышать рекомендуемых доз отвердителя!
- Наилучшие результаты достигаются при комнатной температуре.
- Температура воздуха и температура окрашиваемой детали должны быть приблизительно равны.
- Во время работы с продуктами 2К применяйте исправные средства индивидуальной защиты. Следует беречь глаза и дыхательные пути.
- Помещения должны хорошо проветриваться.
- Покрасочные пистолеты и инструменты следует мыть сразу после применения.

### ПРИМЕЧАНИЕ:

В целях безопасности следует поступать согласно данным, содержащимся в Паспорте Безопасности опасного вещества для данного изделия.



НАИМЕНОВАНИЕ	ВИД ШПАТЛЕВКИ	ЦВЕТ	СТАЛЬ	АЛЮМИНИЙ	ОЦИНКОВАННАЯ СТАЛЬ	ПЛАСТМАСС	ПРОПОРЦИЯ СМЕШИВАНИЯ	ЖИЗНЕСПОСОБНОСТЬ 20°C	ВРЕМЯ ОТВЕРЖДЕНИЯ 20°C	ШИФОВАНИЕ	МАКСИМАЛЬНАЯ ТОЛЩИНА ШПАТЛЕВКИ	ТЕОРЕТИЧЕСКИЙ РАСХОД ПРИ ТОЛЩИНЕ СЛОЯ 200 µm	ПЛОТНОСТЬ ПРОДУКТА В 1 l	ПРИМЕНЕНИЕ
ШПАТЛЕВКА GLASS FIBRE	Конструкционная со стекловолокном	Зеленый	✓	✓	✓	✗	100 : 2	5 + 6 min.	14 + 24 min.	R80 + P240	5 mm	4 + 5 m <sup>2</sup>	1,80 kg	Для заполнения глубоких вмятин
ШПАТЛЕВКА BLACK CARBON	Конструкционная с углеволокном	Черный	✓	✓	✓	✓	100 : 2	4 + 5 min.	20 + 30 min.	R80 + P240	3 mm	4 + 5 m <sup>2</sup>	1,80 kg	Для заполнения глубоких вмятин
ШПАТЛЕВКА ONYX	Конструкционная со стекловолокном - SOFT	Бирюзовый	✓	✓	✓	✗	100 : 2	3 + 5 min.	14 + 24 min.	R80 + P240	5 mm	4 + 5 m <sup>2</sup>	1,75 kg	Для заполнения глубоких вмятин
ШПАТЛЕВКА HYBRID	Наполняющая, полиэфирно-эпоксидная	Белый	✓	✓	✓	✗	100 : 2	4 + 5 min.	16 + 26 min.	R80 + P240	3 mm	4 + 5 m <sup>2</sup>	1,81 kg	На оцинкованную сталь для заполнения дефектов и царапин
ШПАТЛЕВКА MAGMA	Наполняющая - универсальная	Черный	✓	✓	✓	✗	100 : 2	3 + 4 min.	14 + 24 min.	R80 + P240	3 mm	4 + 5 m <sup>2</sup>	1,98 kg	Для заполнения дефектов кузова
ШПАТЛЕВКА UNIFILL	Наполняющая - универсальная	Кремовый	✓	✓	✓	✗	100 : 2	4 + 5 min.	16 + 26 min.	R80 + P240	3 mm	4 + 5 m <sup>2</sup>	1,92 kg	Для заполнения дефектов кузова
ШПАТЛЕВКА GOLD PLUS	Наполняющая - мелкозернистая	Бежевый	✓	✓	✓	✗	100 : 2	4 + 5 min.	16 + 26 min.	R80 + P240	3mm	4 + 5 m <sup>2</sup>	1,93 kg	Для заполнения дефектов кузова
ШПАТЛЕВКА FULL	Наполняющая	Желтый	✓	✓	✓	✗	100 : 2	5 + 6 min.	16 + 26 min.	R80 + P240	3 mm	4 + 5 m <sup>2</sup>	1,91 kg	Для заполнения дефектов кузова
ШПАТЛЕВКА BOLD	Наполняющая - SOFT	Светло-бежевый	✓	✓	✓	✗	100 : 2	4 + 5 min.	14 + 24 min.	R80 + P240	5 mm	4 + 5 m <sup>2</sup>	1,66 kg	Для заполнения дефектов и восстановления форм кузова
ШПАТЛЕВКА EXTRA	Наполняющая - SOFT	Бежевый	✓	✓	✓	✗	100 : 2	5 + 6 min.	16 + 26 min.	R80 + P240	5 mm	4 + 5 m <sup>2</sup>	1,65 kg	Для заполнения дефектов кузова
ШПАТЛЕВКА AMBER	Многофункциональная мелкозернистая - SOFT	Светло-бежевый	✓	✓	✓	✗	100 : 2	4 + 5 min.	16 + 26 min.	R80 + P240	3 mm	4 + 5 m <sup>2</sup>	1,30 kg	На большие поверхности для заполнения дефектов и царапин
ШПАТЛЕВКА ATLANTIC	Легкая низковязкая наполняющая	Бежевый	✓	✓	✓	✗	100 : 2	6 + 7 min.	25 + 35 min.	R80 + P240	3 mm	4 + 5 m <sup>2</sup>	1,17 kg	На большие поверхности для заполнения дефектов и царапин
ШПАТЛЕВКА ULTRA LIGHT	Наполняющая ультра легкая	Светло-синий	✓	✓	✓	✗	100 : 2	5 + 6 min.	18 + 28 min.	R80 + P240	5 mm	4 + 5 m <sup>2</sup>	1,08 kg	На большие поверхности, для заполнения дефектов и восстановления форм кузова
ШПАТЛЕВКА GLAZE	Ультралегкая самовыравнивающаяся наполняющая	Светло-зеленый	✓	✓	✓	✗	100 : 2	4 + 6 min.	16 + 20 min.	R80 + P240	4 mm	4 + 5 m <sup>2</sup>	1,27 kg	Доводочная, на оцинкованную сталь, на большие поверхности для заполнения дефектов и царапин
ШПАТЛЕВКА PLASTIC	Мелкозернистая эластичная	Графитовый	✗	✗	✗	✓	100 : 2	3 + 4 min.	25 + 35 min.	R80 + P240	3 mm	4 + 5 m <sup>2</sup>	1,86 kg	На пластмассовые элементы подверженные вибрации
ШПАТЛЕВКА SUPERIOR LITE	Наполняющая легкая	Светло-оливковый	✓	✓	✓	✗	100 : 2	6 + 7 min.	20 + 30 min.	R80 + P240	5 mm	4 + 5 m <sup>2</sup>	1,3 kg	На большие поверхности для заполнения дефектов и царапин
ШПАТЛЕВКА SUPERIOR FIBRE	Ультра легкая со стекловолокном	Зеленый, после отвержде-ния желтый	✓	✓	✓	✗	100 : 2	4 + 6 min.	25 + 40 min.	R80 + P240	5 mm	4 + 5 m <sup>2</sup>	1,0 kg	На большие поверхности для заполнения дефектов
ШПАТЛЕВКА ULTRALIGHT CARBON	Ультра легкая со стекловолокном и углеволокном	Серый	✓	✓	✓	✗	100 : 2	5 + 76 min.	30 + 45 min.	R80 + P240	5 mm	4 + 5 m <sup>2</sup>	1,0 kg	На большие поверхности для заполнения дефектов



Самовыравнивающаяся быстросохнущая доводочная полиэфирная шпатлевка



номер артикула	объем	количество штук в коробке
10186	450 ml	6

Очистить и шлифовать поверхность	Обезжирить	Пропорции смешивания 100 : 2	Жизнеспособность смеси при 20°C 4 + 6 min.	Время отверждения при 20°C 16 + 20min.	Макс 60°C	P100 + P320

### ОПИСАНИЕ ПРОДУКТА

Высококачественная быстросохнущая доводочная полиэфирная шпатлевка для кузовного ремонта. Идеально подходит как для нанесения на большие поверхности, так и для быстрого кузовного ремонта. Можно применять в качестве наполнительной шпатлевки. Отвердитель для полиэфирной шпатлевки.

### ХРАНЕНИЕ:

В плотно закрытых емкостях в сухом и прохладном помещении вдали от источников огня, тепла и солнечных лучей.

После каждого использования, емкость следует незамедлительно закрыть! Отвердитель хранить от перегрева!



**СОДЕРЖАНИЕ ЛЕТУЧИХ ВЕЩЕСТВ**  
VOC для смеси = 30 [г/л]



### ГАРАНТИЙНЫЙ СРОК ХРАНЕНИЯ

Шпатлевка	12 мес
Отвердитель	18 мес

Цвет - светло-зеленый

Степень глянца - матовая

Плотность - 1,27 (+/- 0,03) kg / l

- Легко перемешивается и наносится – обладает свойством самовыравнивания.
- Самое короткое время отверждение среди аналогов.
- Легко шлифуется, образуя гладкую поверхность без пор.
- На 95% сокращена усадка материала по сравнению со стандартными продуктами, что исключает просадку материала в дальнейшем.
- Низкий удельный вес.
- Высокая адгезия к оцинкованной стали и алюминию.

### ПОВЕРХНОСТЬ:

ПОВЕРХНОСТЬ:	АДГЕЗИЯ
Металл	++
Сталь / Алюминий	++
Оцинкованная сталь	++
Старые лако-красочные покрытия	++
Прошлифованные стекло-полиэстровые ламинаты(GFK/GRP), полиэфирные шпатлевки, акриловые и эпоксидные грунтовки	++
Дерево, Бетон	+

++ отличная / + удовлетворительная / 0 - плохая

### НА ШПАТЛЕВКУ МОЖНО НАНОСИТЬ:

- 2 - компонентную полиэфирную шпатлевку
- 2 - компонентную пневмораспыляемую полиэфирную шпатлевку
- 2 - компонентные акриловые грунты
- 2 - компонентные эпоксидные грунты
- 2 - компонентные реактивные грунты

### ПРИМЕЧАНИЕ:

- Чрезмерное количество отвердителя может привести к белесоватости ЛКП.
- Во время работы с продуктами 2К следует использовать исправные средства индивидуальной защиты. Предохранять глаза и дыхательные пути.
- Помещения должны быть хорошо вентилируемые.
- Мыть инструменты непосредственно после нанесения шпатлевки.

### ВНИМАНИЕ:

В целях безопасности следует всегда действовать согласно с данными содержащимися в Паспорте Безопасности для данного продукта.





Многофункциональная наполняющая доводочная шпатлевка

номер артикула	объем	количество штук в коробке
7358	1000 ml	10
4937	1500 ml	8
7662	3000 ml	4

Очистить и шлифовать поверхность	Обезжирить	Пропорции смешивания 100 : 2	Жизнеспособность смеси при 20°C 4 + 5 min.	Время отверждения при 20°C 16 + 26 min.	Макс 60°C	P120 + P320

## ОПИСАНИЕ ПРОДУКТА

Многофункциональная легкая полиэфирная шпатлевка для качественного кузовного ремонта. Объединяет свойства наполняющей и доводочной шпатлевки. Отвердитель для полиэфирной шпатлевки.

## ХРАНЕНИЕ:

В плотно закрытых емкостях в сухом и прохладном помещении вдали от источников огня, тепла и солнечных лучей.

После каждого использования, емкость следует незамедлительно закрыть! Отвердитель хранить от перегрева!



**СОДЕРЖАНИЕ ЛЕТУЧИХ ВЕЩЕСТВ**  
VOC для смеси = 55 [г/л]



## ГАРАНТИЙНЫЙ СРОК ХРАНЕНИЯ

Шпатлевка	12 мес
Отвердитель	18 мес

Цвет - ясно-бежевый

Степень глянца - матовая

Плотность - 1,3 (+/- 0,03) kg / l

- Маслообразная консистенция, позволяющая легко перемешивать и наносить шпатлевку на различные виды поверхности.
- Легко шлифуется, образуя гладкую поверхность без пор.
- Во время обработки, шпатлевка не забивает абразивную бумагу.
- Благодаря усовершенствованным гранулам шпатлевка имеет маленький удельный вес, что дает возможность использовать ее на больших поверхностях.
- Шпатлевка просыхает равномерно и полностью, что исключает просадку материала в дальнейшем.
- Обладает хорошими адгезионными свойствами к различным видам металла.

## ПОВЕРХНОСТЬ:

ПОВЕРХНОСТЬ:	АДГЕЗИЯ
Металл	++
Сталь / Алюминий	++
Оцинкованная сталь	++
Старые лако-красочные покрытия	++
Прошлифованные стекло-полиэфирные ламинаты(GFK/GRP), полиэфирные шпатлевки, акриловые и эпоксидные грунтовки	++
Дерево, Бетон	+

++ отличная / + удовлетворительная / 0 - плохая

## НА ШПАТЛЕВКУ МОЖНО НАНОСИТЬ:

- 2 - компонентную полиэфирную шпатлевку
- 2 - компонентную пневмораспыляемую полиэфирную шпатлевку
- 2 - компонентные акриловые грунты
- 2 - компонентные эпоксидные грунты
- 2 - компонентные реактивные грунты

## ПРИМЕЧАНИЕ:

- Шпатлевку не следует наносить на реактивные грунты, однокомпонентные акриловые и нитроцеллюлозные продукты.
- Не следует превышать рекомендуемых доз отвердителя.
- Во время работы с продуктами 2К следует использовать исправные средства индивидуальной защиты. Предохранять глаза и дыхательные пути.
- Помещения должны быть хорошо вентилируемые.
- Мыть инструменты непосредственно после нанесения шпатлевки.

## ВНИМАНИЕ:

В целях безопасности следует всегда действовать согласно с данными содержащимися в Паспорте Безопасности для данного продукта.





номер артикула	объем	количество штук в коробке
8531	1000 ml	10
8982	3000 ml	4

Очистить и шлифовать поверхность	Обезжирить	Пропорции смешивания 100 : 2	Жизнеспособность смеси при 20°C 6 + 7 min.	Время отверждения при 20°C 25 + 35 min.	Макс 60°C	P100 + P280

### ОПИСАНИЕ ПРОДУКТА

Высококачественная легкая полиэфирная шпатлевка для кузовного ремонта.

### ХРАНЕНИЕ:

В плотно закрытых емкостях в сухом и прохладном помещении вдали от источников огня, тепла и солнечных лучей.

После каждого использования, емкость следует незамедлительно закрыть! Отвердитель хранить от перегрева!



**СОДЕРЖАНИЕ ЛЕТУЧИХ ВЕЩЕСТВ**  
VOC для смеси = 40 [г/л]



### ГАРАНТИЙНЫЙ СРОК ХРАНЕНИЯ

Шпатлевка	12 мес
Отвердитель	18 мес

Цвет - бежевый

Степень глянца - матовая

Плотность - 1,17 (+/- 0,03) kg / l

- Легко перемешивается и наносится.
- Легко шлифуется, образуя гладкую поверхность без пор.
- Во время обработки, шпатлевка не забивает абразивную бумагу.
- Очень низкий удельный вес.
- Низкая вязкость.

### ПОВЕРХНОСТЬ:

Металл	++
Сталь / Алюминий	++
Оцинкованная сталь	++
Старые лако-красочные покрытия	++
Прошлифованные стекло-полиэфирные ламинаты(GFK/GRP), полиэфирные шпатлевки, акриловые и эпоксидные грунтовки	++
Дерево, Бетон	+

++ отличная / + удовлетворительная / 0 - плохая

### АДГЕЗИЯ

### НА ШПАТЛЕВКУ МОЖНО НАНОСИТЬ:

- 2 - компонентную полиэфирную шпатлевку
- 2 - компонентную пневмораспыляемую полиэфирную шпатлевку
- 2 - компонентные акриловые грунты
- 2 - компонентные эпоксидные грунты
- 2 - компонентные реактивные грунты

### ПРИМЕЧАНИЕ:

- Чрезмерное количество отвердителя может привести к белесоватости ЛКП.
- Во время работы с продуктами 2К следует использовать исправные средства индивидуальной защиты. Предохранять глаза и дыхательные пути.
- Помещения должны быть хорошо вентилируемые.
- Мыть инструменты непосредственно после нанесения шпатлевки.

### ВНИМАНИЕ:

В целях безопасности следует всегда действовать согласно с данными содержащимися в Паспорте Безопасности для данного продукта.



Ультралегкая полиэфирная шпатлевка армированная стекловолокном

номер артикула	объем	количество штук в коробке
9940	1000 ml	10

Очистить и шлифовать поверхность	Обезжирить	Пропорции смешивания 100 : 3	Жизнеспособность смеси при 20°C 4 + 6 min.	Время отверждения при 20°C 25 + 40 min.	Макс 60°C	P80 + P180

## ОПИСАНИЕ ПРОДУКТА

Высококачественная ультралегкая полиэфирная шпатлевка армированная стекловолокном для кузовного ремонта больших поверхностей. Рекомендуется для заполнения больших вмятин и дыр в транспортных средствах. Подходит для промышленного ремонта, в котором очень важен низкий удельный вес материала.

## ХРАНЕНИЕ:

В плотно закрытых емкостях в сухом и прохладном помещении вдали от источников огня, тепла и солнечных лучей.

После каждого использования, емкость следует незамедлительно закрыть! Отвердитель хранить от перегрева!



**СОДЕРЖАНИЕ ЛЕТАЧИХ ВЕЩЕСТВ**  
VOC для смеси = 40 [г/л]



## ГАРАНТИЙНЫЙ СРОК ХРАНЕНИЯ

Шпатлевка	12 мес
Отвердитель	18 мес

Цвет - зеленый, после отверждения желтый

Степень глянца - матовая

Плотность - 1,00 (+/- 0,03) kg / l

- Отличная адгезия к металлам.
- Легко перемешивается и наносится.
- Легко шлифуется не забивая абразив.
- На 95% сокращена усадка материала по сравнению со стандартными продуктами, что исключает просадку материала в дальнейшем.

## ПОВЕРХНОСТЬ:

ПОВЕРХНОСТЬ:	АДГЕЗИЯ
Металл	++
Сталь / Алюминий	++
Оцинкованная сталь	++
Старые лако-красочные покрытия	++
Прошлифованные стекло-полиэфирные ламинаты(GFK/GRP), полиэфирные шпатлевки, акриловые и эпоксидные грунтовки	++
Дерево, Бетон	+

++ отличная / + удовлетворительная / 0 - плохая

## НА ШПАТЛЕВКУ МОЖНО НАНОСИТЬ:

- 2 - компонентную полиэфирную шпатлевку
- 2 - компонентную пневмораспыляемую полиэфирную шпатлевку

## ПРИМЕЧАНИЕ:

- Чрезмерное количество отвердителя может привести к белесоватости ЛКП.
- Во время работы с продуктами 2К следует использовать исправные средства индивидуальной защиты. Предохранять глаза и дыхательные пути.
- Помещения должны быть хорошо вентилируемые.
- Мыть инструменты непосредственно после нанесения шпатлевки.

## ВНИМАНИЕ:

В целях безопасности следует всегда действовать согласно с данными содержащимися в Паспорте Безопасности для данного продукта.





Легкая наполняющая полиэфирная шпатлевка

номер артикула	объем	количество штук в коробке
9405	3000 ml	4

Очистить и шлифовать поверхность	Обезжирить	Пропорции смешивания 100 : 2	Жизнеспособность смеси при 20°C 6 + 7 min.	Время отверждения при 20°C 20 + 30 min.	Макс 60°C	P100 + P280

## ОПИСАНИЕ ПРОДУКТА

Высококачественная легкая полиэфирная шпатлевка для кузовного ремонта. Отлично заполняет дефекты и вмятины. Идеально шлифуется, образуя идеально гладкую поверхность без пор. Не требует нанесения доводочной шпатлевки! Отвердитель для полиэфирной шпатлевки.

## ХРАНЕНИЕ:

В плотно закрытых емкостях в сухом и прохладном помещении вдали от источников огня, тепла и солнечных лучей.

После каждого использования, емкость следует незамедлительно закрыть! Отвердитель хранить от перегрева!



**СОДЕРЖАНИЕ ЛЕТУЧИХ ВЕЩЕСТВ**  
VOC для смеси = 60 [г/л]



## ГАРАНТИЙНЫЙ СРОК ХРАНЕНИЯ

Шпатлевка	12 мес
Отвердитель	18 мес

Цвет - оливковый  
Степень глянца - матовая  
Плотность - 1,3 (+/- 0,03) kg / l

- Легко шлифуется, образуя гладкую поверхность без пор.
- Во время обработки, шпатлевка не забивает абразивную бумагу.
- Очень низкий удельный вес.

## ПОВЕРХНОСТЬ:

Металл	++
Сталь / Алюминий	++
Оцинкованная сталь	++
Старые лако-красочные покрытия	++
Прошлифованные стекло-полиэстровые ламинаты(GFK/GRP), полиэфирные шпатлевки, акриловые и эпоксидные грунтовки	++
Дерево, Бетон	+

++ отличная / + удовлетворительная / 0 - плохая

## АДГЕЗИЯ

## НА ШПАТЛЕВКУ МОЖНО НАНОСИТЬ:

- 2 - компонентную полиэфирную шпатлевку
- 2 - компонентную пневмораспыляемую полиэфирную шпатлевку
- 2 - компонентные акриловые грунты
- 2 - компонентные эпоксидные грунты
- 2 - компонентные реактивные грунты

## ПРИМЕЧАНИЕ:

- Чрезмерное количество отвердителя может привести к белесоватости ЛКП.
- Во время работы с продуктами 2К следует использовать исправные средства индивидуальной защиты. Предохранять глаза и дыхательные пути.
- Помещения должны быть хорошо вентилируемые.
- Мыть инструменты непосредственно после нанесения шпатлевки.

## ВНИМАНИЕ:

В целях безопасности следует всегда действовать согласно с данными содержащимися в Паспорте Безопасности для данного продукта.



Армированная углеволокном и стекловолокном конструкционная полиэфирная шпатлевка

номер артикула	объем	количество штук в коробке
9943	1000 ml	10

Очистить и шлифовать поверхность	Обезжирить	Пропорции смешивания 100 : 3	Жизнеспособность смеси при 20°C 5 + 6 min.	Время отверждения при 20°C 30 + 45 min.	Макс 60°C	P80 + P180

## ОПИСАНИЕ ПРОДУКТА

Высококачественная полиэфирная шпатлевка армированная углеволокном и стекловолокном для кузовного ремонта. Рекомендуется для заполнения больших вмятин и дыр на металлических и пластмассовых поверхностях (н.п. бампер). Подходит для промышленного ремонта, в котором очень важен низкий удельный вес материала.

## ХРАНЕНИЕ:

В плотно закрытых емкостях в сухом и прохладном помещении вдали от источников огня, тепла и солнечных лучей.

После каждого использования, емкость следует незамедлительно закрыть! Отвердитель хранить от перегрева!



**СОДЕРЖАНИЕ ЛЕТУЧИХ ВЕЩЕСТВ**  
VOC для смеси = 40 [г/л]



## ГАРАНТИЙНЫЙ СРОК ХРАНЕНИЯ

Шпатлевка	12 мес
Отвердитель	18 мес

Цвет -серый

Степень глянца - матовая

Плотность - 1,00 (+/- 0,03) kg / l

- Обладает хорошими адгезионными свойствами к различным видам металла и к пластмассам.
- Высокая прочность и эластичность.
- Легко шлифуется.
- На 95% сокращена усадка материала по сравнению со стандартными продуктами, что исключает просадку материала в дальнейшем.

## ПОВЕРХНОСТЬ:

ПОВЕРХНОСТЬ:	АДГЕЗИЯ
Металл	++
Сталь / Алюминий	++
Оцинкованная сталь	++
Старые лако-красочные покрытия	++
Прошлифованные стекло-полиэстровые ламинаты(GFK/GRP), полиэфирные шпатлевки, акриловые и эпоксидные грунтовки	++
Дерево, Бетон	+

++ отличная / + удовлетворительная / 0 - плохая

## НА ШПАТЛЕВКУ МОЖНО НАНОСИТЬ:

- 2 - компонентную полиэфирную шпатлевку
- 2 - компонентную пневмораспыляемую полиэфирную шпатлевку

## ПРИМЕЧАНИЕ:

- Чрезмерное количество отвердителя может привести к белесоватости ЛКП.
- Во время работы с продуктами 2К следует использовать исправные средства индивидуальной защиты. Предохранять глаза и дыхательные пути.
- Помещения должны быть хорошо вентилируемые.
- Мыть инструменты непосредственно после нанесения шпатлевки.

## ВНИМАНИЕ:

В целях безопасности следует всегда действовать согласно с данными содержащимися в Паспорте Безопасности для данного продукта.



## Высокоэластичная полиэфирная шпатлевка



номер артикула	объем	количество штук в коробке
7939	1000 ml	10

Очистить и шлифовать поверхность	Обезжирить	Пропорции смешивания 100 : 2	Жизнеспособность смеси при 20°C 3 + 4 min.	Время отверждения при 20°C 25 + 35 min.	Макс 60°C	P80 + P320

### ОПИСАНИЕ ПРОДУКТА

2 - компонентная эластичная полиэфирная шпатлевка для кузовного ремонта. Рекомендуется для ремонта элементов кузова из пластмассы, подверженных вибрации. Отвердитель для полиэфирной шпатлевки.

### ХРАНЕНИЕ:

В плотно закрытых емкостях в сухом и прохладном помещении вдали от источников огня, тепла и солнечных лучей.

После каждого использования, емкость следует незамедлительно закрыть! Отвердитель хранить от перегрева!



**СОДЕРЖАНИЕ ЛЕТУЧИХ ВЕЩЕСТВ**  
VOC для смеси = 26 [г/л]



### ГАРАНТИЙНЫЙ СРОК ХРАНЕНИЯ

Шпатлевка	12 мес
Отвердитель	18 мес

Цвет - графитовый  
Степень глянца - матовая  
Плотность - 1,86 (+/- 0,03) kg / l

- Высокая адгезия к пластмассам.
- Высокая эластичность.
- Легко шлифуется, образуя гладкую поверхность без пор.

### ПОВЕРХНОСТЬ:

ПОВЕРХНОСТЬ:	АДГЕЗИЯ
Металл	++
Сталь / Алюминий	++
Оцинкованная сталь	++
Старые лако-красочные покрытия	++
Прошлифованные стекло-полиэстровые ламинаты (GFK/GRP), полиэфирные шпатлевки, акриловые и эпоксидные грунтовки	++
Дерево, Бетон	+

++ отличная / + удовлетворительная / 0 - плохая

### НА ШПАТЛЕВКУ МОЖНО НАНОСИТЬ:

- 2 - компонентную пневмораспыляемую полиэфирную шпатлевку
- 2 - компонентные акриловые грунты
- 2 - компонентные эпоксидные грунты

### ПРИМЕЧАНИЕ:

- Чрезмерное количество отвердителя может привести к белесоватости ЛКП.
- Во время работы с продуктами 2К следует использовать исправные средства индивидуальной защиты. Предохранять глаза и дыхательные пути.
- Помещения должны быть хорошо вентилируемые.
- Мыть инструменты непосредственно после нанесения шпатлевки.

### ВНИМАНИЕ:

В целях безопасности следует всегда действовать согласно с данными содержащимися в Паспорте Безопасности для данного продукта.



Мягкая полиэфирная шпатлевка армированная микростекловолокном

номер артикула	объем	количество штук в коробке
5798	1000 ml	10

Очистить и шлифовать поверхность	Обезжирить	Пропорции смешивания 100 : 2	Жизнеспособность смеси при 20°C 4 + 5 min.	Время отверждения при 20°C 14 + 24 min.	Макс 60°C	P80 + P180

## ОПИСАНИЕ ПРОДУКТА

Высококачественная полиэфирная шпатлевка армированная микростекловолокном для быстрого кузовного ремонта. Рекомендуется для заполнения больших вмятин и дыр в транспортных средствах, прицепах и полуприцепах. Отвердитель для полиэфирной шпатлевки.

## ХРАНЕНИЕ:

В плотно закрытых емкостях в сухом и прохладном помещении вдали от источников огня, тепла и солнечных лучей.

После каждого использования, емкость следует незамедлительно закрыть! Отвердитель хранить от перегрева!



**СОДЕРЖАНИЕ ЛЕТУЧИХ ВЕЩЕСТВ**  
VOC для смеси = 35 [г/л]



## ГАРАНТИЙНЫЙ СРОК ХРАНЕНИЯ

Шпатлевка	12 мес
Отвердитель	18 мес

Цвет - бирюзовый полупрозрачный  
Степень глянца - полуматовая  
Консистенция - тиксотропный гель  
Плотность - 1,75 kg / l

- Отличная адгезия к металлам.
- Легко перемешивается и наносится.
- Хорошо шлифуется.
- Шпатлевка просыхает равномерно и полностью, что исключает просадку материала в дальнейшем.

## ПОВЕРХНОСТЬ:

ПОВЕРХНОСТЬ:	АДГЕЗИЯ
Металл	++
Сталь / Алюминий	++
Оцинкованная сталь	++
Старые лако-красочные покрытия	++
Прошлифованные стекло-полиэстровые ламинаты(GFK/GRP), полиэфирные шпатлевки, акриловые и эпоксидные грунтовки	++
Дерево, Бетон	+

++ отличная / + удовлетворительная / 0 - плохая

## НА ШПАТЛЕВКУ МОЖНО НАНОСИТЬ:

- 2 - компонентную полиэфирную шпатлевку
- 2 - компонентную пневмораспыляемую полиэфирную шпатлевку

## ПРИМЕЧАНИЕ:

- Чрезмерное количество отвердителя может привести к белесоватости ЛКП.
- Во время работы с продуктами 2К следует использовать исправные средства индивидуальной защиты. Предохранять глаза и дыхательные пути.
- Помещения должны быть хорошо вентилируемые.
- Мыть инструменты непосредственно после нанесения шпатлевки.

## ВНИМАНИЕ:

В целях безопасности следует всегда действовать согласно с данными содержащимися в Паспорте Безопасности для данного продукта.





## Армированная стекловолокном конструкционная полиэфирная шпатлевка

номер артикула	объем	количество штук в коробке
1744	500 ml	10
1174	1000 ml	10
9187	3000 ml	4

Очистить и шлифовать поверхность	Обезжирить	Пропорции смешивания 100 : 2	Жизнеспособность смеси при 20°C 5 + 6 min.	Время отверждения при 20°C 14 + 24 min.	Макс 60°C	P80 + P240

### ОПИСАНИЕ ПРОДУКТА

Высококачественная полиэфирная шпатлевка армированная стекловолокном для кузовного ремонта. Рекомендуется для заполнения больших вмятин и дыр в транспортных средствах, прицепах и полуприцепах. Отвердитель для полиэфирной шпатлевки.

### ХРАНЕНИЕ:

В плотно закрытых емкостях в сухом и прохладном помещении вдали от источников огня, тепла и солнечных лучей. После каждого использования, емкость следует незамедлительно закрыть! Отвердитель хранить от перегрева!



**СОДЕРЖАНИЕ ЛЕТАЧИХ ВЕЩЕСТВ**  
VOC для смеси = 30 [г/л]



### ГАРАНТИЙНЫЙ СРОК ХРАНЕНИЯ

Шпатлевка	12 мес
Отвердитель	18 мес

Цвет - зеленый  
Степень глянца - матовая  
Плотность - 1,8 kg / l

- Отличная адгезия к металлам.
- Высокая твердость и эластичность.
- Очень короткое время отверждения.
- Хорошие шлифовальные параметры.
- Шпатлевка просыхает равномерно и полностью, что исключает просадку материала в дальнейшем.

ПОВЕРХНОСТЬ:	АДГЕЗИЯ
Металл	++
Сталь / Алюминий	++
Оцинкованная сталь	++
Старые лако-красочные покрытия	++
Прошлифованные стекло-полиэстровые ламинаты(GFK/GRP), полиэфирные шпатлевки, акриловые и эпоксидные грунтовки	++
Дерево, Бетон	+
++ отличная / + удовлетворительная / 0 - плохая	

### НА ШПАТЛЕВКУ МОЖНО НАНОСИТЬ:

- 2 - компонентную полиэфирную шпатлевку
- 2 - компонентную пневмораспыляемую полиэфирную шпатлевку

### ПРИМЕЧАНИЕ:

- Чрезмерное количество отвердителя может привести к белесоватости ЛКП.
- Во время работы с продуктами 2К следует использовать исправные средства индивидуальной защиты. Предохранять глаза и дыхательные пути.
- Помещения должны быть хорошо вентилируемые.
- Мыть инструменты непосредственно после нанесения шпатлевки.

### ВНИМАНИЕ:

В целях безопасности следует всегда действовать согласно с данными содержащимися в Паспорте Безопасности для данного продукта.



Армированная углеволокном конструкционная полиэфирная шпатлевка

номер артикула	объем	количество штук в коробке
1736	500 ml	10
2369	1000 ml	10

Очистить и шлифовать поверхность	Обезжирить	Пропорции смешивания 100 : 2	Жизнеспособность смеси при 20°C 3 + 4 min.	Время отверждения при 20°C 20 + 30 min.	Макс 60°C	P80 + P240

## ОПИСАНИЕ ПРОДУКТА

Высококачественная полиэфирная шпатлевка армированная стекло и углеволокном для кузовного ремонта. Рекомендуется для заполнения больших вмятин и дыр в транспортных средствах. Отвердитель для полиэфирной шпатлевки.

## ХРАНЕНИЕ:

В плотно закрытых емкостях в сухом и прохладном помещении вдали от источников огня, тепла и солнечных лучей.

После каждого использования, емкость следует незамедлительно закрыть! Отвердитель хранить от перегрева!



## СОДЕРЖАНИЕ ЛЕТАЧИХ ВЕЩЕСТВ

VOC для смеси = 41 [г/л]



## ГАРАНТИЙНЫЙ СРОК ХРАНЕНИЯ

Шпатлевка	12 мес
Отвердитель	18 мес

Цвет - черный

Степень глянца - матовая

Плотность - 1,8 kg / l

- Высокая твердость и эластичность.
- Короткое время отверждения, шпатлевка просыхает равномерно и полностью, что исключает просадку материала в дальнейшем.
- Легко шлифуется, образуя гладкую поверхность без пор.
- Во время обработки, шпатлевка не забивает абразивную бумагу.
- Обладает хорошими адгезионными свойствами к различным видам металла.
- Хорошая теплопроводность.

## ПОВЕРХНОСТЬ:

ПОВЕРХНОСТЬ:	АДГЕЗИЯ
Металл	++
Сталь / Алюминий	++
Оцинкованная сталь	++
Старые лако-красочные покрытия	++
Прошлифованные стекло-полиэстровые ламинаты(GFK/GRP), полиэфирные шпатлевки, акриловые и эпоксидные грунтовки	++
Дерево, Бетон	+

++ отличная / + удовлетворительная / 0 - плохая

## НА ШПАТЛЕВКУ МОЖНО НАНОСИТЬ:

- 2 - компонентную полиэфирную шпатлевку
- 2 - компонентную пневмораспыляемую полиэфирную шпатлевку

## ПРИМЕЧАНИЕ:

- Чрезмерное количество отвердителя может привести к белесоватости ЛКП.
- Во время работы с продуктами 2К следует использовать исправные средства индивидуальной защиты. Предохранять глаза и дыхательные пути.
- Помещения должны быть хорошо вентилируемые.
- Мыть инструменты непосредственно после нанесения шпатлевки.

## ВНИМАНИЕ:

В целях безопасности следует всегда действовать согласно с данными содержащимися в Паспорте Безопасности для данного продукта.



Универсальная полиэфирная шпатлевка с высокими наполняющими свойствами



номер артикула	объем	количество штук в коробке
6670	500 ml	10
6669	1000 ml	10

Очистить и шлифовать поверхность	Обезжирить	Пропорции смешивания 100 : 2	Жизнеспособность смеси при 20°C 4 + 5 min.	Время отверждения при 20°C 16 + 26 min.	Макс 60°C	P80 + P280

## ОПИСАНИЕ ПРОДУКТА

Полиэфирная универсальная наполняющая шпатлевка для качественного кузовного ремонта. Отвердитель для полиэфирной шпатлевки.

## ХРАНЕНИЕ:

В плотно закрытых емкостях в сухом и прохладном помещении вдали от источников огня, тепла и солнечных лучей.

После каждого использования, емкость следует незамедлительно закрыть! Отвердитель хранить от перегрева!



**СОДЕРЖАНИЕ ЛЕТУЧИХ ВЕЩЕСТВ**  
VOC для смеси = 45 [г/л]



## ГАРАНТИЙНЫЙ СРОК ХРАНЕНИЯ

Шпатлевка	12 мес
Отвердитель	18 мес

Цвет - кремовый  
Степень глянца - матовая  
Плотность - 1,92 kg / l

- Легко наносится, шлифуется, образуя гладкую поверхность без пор.
- Минимальная вязкость поверхности после просыхания шпатлевки облегчает и сокращает время ее обработки.
- Маслообразная консистенция позволяет легко перемешивать и наносить шпатлевку на различные виды поверхности.
- Легко шлифуется, образуя гладкую поверхность без пор, не забивает абразивную бумагу.
- Шпатлевка просыхает равномерно и полностью, что исключает просадку материала в дальнейшем.
- Обладает хорошими адгезионными свойствами к различным видам металла.

## ПОВЕРХНОСТЬ:

Металл	++
Сталь / Алюминий	++
Оцинкованная сталь	++
Старые лако-красочные покрытия	++
Прошлифованные стекло-полиэстровые ламинаты(GFK/GRP), полиэфирные шпатлевки, акриловые и эпоксидные грунтовки	++
Дерево, Бетон	+

++ отличная / + удовлетворительная / 0 - плохая

## АДГЕЗИЯ

## НА ШПАТЛЕВКУ МОЖНО НАНОСИТЬ:

- 2 - компонентную полиэфирную шпатлевку
- 2 - компонентную пневмораспыляемую полиэфирную шпатлевку
- 2 - компонентные акриловые грунты
- 2 - компонентные эпоксидные грунты

## ПРИМЕЧАНИЕ:

- Чрезмерное количество отвердителя может привести к белесоватости ЛКП.
- Во время работы с продуктами 2К следует использовать исправные средства индивидуальной защиты. Предохранять глаза и дыхательные пути.
- Помещения должны быть хорошо вентилируемые.
- Мыть инструменты непосредственно после нанесения шпатлевки.

## ВНИМАНИЕ:

В целях безопасности следует всегда действовать согласно с данными содержащимися в Паспорте Безопасности для данного продукта.

Универсальная полиэфирная наполняющая шпатлевка



номер артикула	объем	количество штук в коробке
1742	500 ml	10
2404	1000 ml	10

Очистить и шлифовать поверхность	Обезжирить	Пропорции смешивания 100 : 2	Жизнеспособность смеси при 20°C 5 + 6 min.	Время отверждения при 20°C 16 + 26 min.	Макс 60°C	P80 + P240

## ОПИСАНИЕ ПРОДУКТА

2 - компонентная полиэфирная наполняющая шпатлевка для кузовного ремонта. Отвердитель для полиэфирной шпатлевки.

## ХРАНЕНИЕ:

В плотно закрытых емкостях в сухом и прохладном помещении вдали от источников огня, тепла и солнечных лучей.

После каждого использования, емкость следует незамедлительно закрыть! Отвердитель хранить от перегрева!



**СОДЕРЖАНИЕ ЛЕТАЧИХ ВЕЩЕСТВ**  
VOC для смеси = 47 [г/л]



## ГАРАНТИЙНЫЙ СРОК ХРАНЕНИЯ

Шпатлевка	12 мес
Отвердитель	18 мес

Цвет - желтый

Степень глянца - матовая

Плотность - 1,91 kg / l

- Легко перемешивается и наносится.
- Легко шлифуется, образуя гладкую поверхность без пор, во время обработки шпатлевка не забивает абразивную бумагу
- Шпатлевка просыхает равномерно и полностью, что исключает просадку материала в дальнейшем.
- Обладает хорошими адгезионными свойствами к различным видам металла.

## ПОВЕРХНОСТЬ:

ПОВЕРХНОСТЬ:	АДГЕЗИЯ
Металл	++
Сталь / Алюминий	++
Оцинкованная сталь	++
Старые лако-красочные покрытия	++
Прошлифованные стекло-полиэстровые ламинаты(GFK/GRP), полиэфирные шпатлевки, акриловые и эпоксидные грунтовки	++
Дерево, Бетон	+

++ отличная / + удовлетворительная / 0 - плохая

## НА ШПАТЛЕВКУ МОЖНО НАНОСИТЬ:

- 2 - компонентную полиэфирную шпатлевку
- 2 - компонентную пневмораспыляемую полиэфирную шпатлевку
- 2 - компонентные акриловые грунты
- 2 - компонентные эпоксидные грунты

## ПРИМЕЧАНИЕ:

- Чрезмерное количество отвердителя может привести к белесоватости ЛКП.
- Во время работы с продуктами 2К следует использовать исправные средства индивидуальной защиты. Предохранять глаза и дыхательные пути.
- Помещения должны быть хорошо вентилируемые.
- Мыть инструменты непосредственно после нанесения шпатлевки.

## ВНИМАНИЕ:

В целях безопасности следует всегда действовать согласно с данными содержащимися в Паспорте Безопасности для данного продукта.



Универсальная полиэфирная шпатлевка с высокими наполняющими свойствами

номер артикула	объем	количество штук в коробке
1745	500 ml	10
2468	1000 ml	10

Очистить и шлифовать поверхность	Обезжирить	Пропорции смешивания 100 : 2	Жизнеспособность смеси при 20°C 4 + 5 min.	Время отверждения при 20°C 16 + 26 min.	Макс 60°C	P80 + P280

## ОПИСАНИЕ ПРОДУКТА

Высококачественная универсальная полиэфирная шпатлевка для кузовного ремонта. Объединяет свойства наполняющей и доводочной шпатлевки. Отвердитель для полиэфирной шпатлевки.

## ХРАНЕНИЕ:

В плотно закрытых емкостях в сухом и прохладном помещении вдали от источников огня, тепла и солнечных лучей.

После каждого использования, емкость следует незамедлительно закрыть! Отвердитель хранить от перегрева!



**СОДЕРЖАНИЕ ЛЕТУЧИХ ВЕЩЕСТВ**  
VOC для смеси = 43 [г/л]



## ГАРАНТИЙНЫЙ СРОК ХРАНЕНИЯ

Шпатлевка	12 мес
Отвердитель	18 мес

Цвет - бежевый

Степень глянца - матовая

Плотность - 1,93 kg / l

- Маслообразная консистенция, позволяющая легко перемешивать и наносить шпатлевку на различные виды поверхности.
- Легко шлифуется, образуя гладкую поверхность без пор, во время обработки шпатлевка не забивает абразивную бумагу.
- Шпатлевка сохнет равномерно и полностью, что исключает просадку материала в дальнейшем.
- Обладает хорошими адгезионными свойствами к различным видам металла.

## ПОВЕРХНОСТЬ:

ПОВЕРХНОСТЬ:	АДГЕЗИЯ
Металл	++
Сталь / Алюминий	++
Оцинкованная сталь	++
Старые лако-красочные покрытия	++
Прошлифованные стекло-полиэстровые ламинаты(GFK/GRP), полиэфирные шпатлевки, акриловые и эпоксидные грунтовки	++
Дерево, Бетон	+

++ отличная | + удовлетворительная | 0 - плохая

## НА ШПАТЛЕВКУ МОЖНО НАНОСИТЬ:

- 2 - компонентную полиэфирную шпатлевку
- 2 - компонентную пневмораспыляемую полиэфирную шпатлевку
- 2 - компонентные акриловые грунты
- 2 - компонентные эпоксидные грунты

## ПРИМЕЧАНИЕ:

- Чрезмерное количество отвердителя может привести к белесоватости ЛКП.
- Во время работы с продуктами 2К следует использовать исправные средства индивидуальной защиты. Предохранять глаза и дыхательные пути.
- Помещения должны быть хорошо вентилируемые.
- Мыть инструменты непосредственно после нанесения шпатлевки.

## ВНИМАНИЕ:

В целях безопасности следует всегда действовать согласно с данными содержащимися в Паспорте Безопасности для данного продукта.





Очень мягкая наполняющая полиэфирная шпатлевка.

номер артикула	объем	количество штук в коробке
6671	500 ml	10
5197	1000 ml	10
8017	3000 ml	8

Очистить и шлифовать поверхность	Обезжирить	Пропорции смешивания 100 : 2	Жизнеспособность смеси при 20°C 4 + 5 min.	Время отверждения при 20°C 14 + 24 min.	Макс 60°C	P80 + P280

### ОПИСАНИЕ ПРОДУКТА

Высококачественная мягкая полиэфирная шпатлевка для кузовного ремонта. Шпатлевка произведена по новейшим технологиям. Отвердитель для полиэфирной шпатлевки.

### ХРАНЕНИЕ:

В плотно закрытых емкостях в сухом и прохладном помещении вдали от источников огня, тепла и солнечных лучей. После каждого использования, емкость следует незамедлительно закрыть! Отвердитель хранить от перегрева!



**СОДЕРЖАНИЕ ЛЕТУЧИХ ВЕЩЕСТВ**  
VOC для смеси = 29 [г/л]



### ГАРАНТИЙНЫЙ СРОК ХРАНЕНИЯ

Шпатлевка	12 мес
Отвердитель	18 мес

Цвет - светло-бежевый  
Степень глянца - матовая  
Плотность - 1,66 kg / l

- Легко и равномерно наносится, не стекает с вертикальных поверхностей.
- Обладает коротким временем отверждения.
- Имеет минимальную вязкость поверхности.
- Легко шлифуется, образуя гладкую поверхность без пор.
- Во время обработки шпатлевка не забивает абразивную бумагу.
- Шпатлевка просыхает равномерно и полностью, что исключает просадку материала в дальнейшем.

### ПОВЕРХНОСТЬ:

Металл	++
Сталь / Алюминий	++
Оцинкованная сталь	++
Старые лако-красочные покрытия	++
Прошлифованные стекло-полиэстровые ламинаты(GFK/GRP), полиэфирные шпатлевки, акриловые и эпоксидные грунтовки	++
Дерево, Бетон	+

++ отличная / + удовлетворительная / 0 - плохая

### АДГЕЗИЯ

### НА ШПАТЛЕВКУ МОЖНО НАНОСИТЬ:

- 2 - компонентную полиэфирную шпатлевку
- 2 - компонентную пневмораспыляемую полиэфирную шпатлевку
- 2 - компонентные акриловые грунты
- 2 - компонентные эпоксидные грунты

### ПРИМЕЧАНИЕ:

- Чрезмерное количество отвердителя может привести к белесоватости ЛКП.
- Во время работы с продуктами 2К следует использовать исправные средства индивидуальной защиты. Предохранять глаза и дыхательные пути.
- Помещения должны быть хорошо вентилируемые.
- Мыть инструменты непосредственно после нанесения шпатлевки.

### ВНИМАНИЕ:

В целях безопасности следует всегда действовать согласно с данными содержащимися в Паспорте Безопасности для данного продукта.

Мягкая наполняющая полиэфирная шпатлевка



номер артикула	объем	количество штук в коробке
1737	500 ml	10
2443	1000 ml	10

Очистить и шлифовать поверхность	Обезжирить	Пропорции смешивания 100 : 2	Жизнеспособность смеси при 20°C 5 + 6 min.	Время отверждения при 20°C 16 + 26 min.	Макс 60°C	P80 + P240

### ОПИСАНИЕ ПРОДУКТА

Высококачественная мягкая полиэфирная шпатлевка для кузовного ремонта.  
Отвердитель для полиэфирной шпатлевки.

### ХРАНЕНИЕ:

В плотно закрытых емкостях в сухом и прохладном помещении вдали от источников огня, тепла и солнечных лучей.  
После каждого использования, емкость следует незамедлительно закрыть!  
Отвердитель хранить от перегрева!



**СОДЕРЖАНИЕ ЛЕТУЧИХ ВЕЩЕСТВ**  
VOC для смеси = 28 [г/л]



### ГАРАНТИЙНЫЙ СРОК ХРАНЕНИЯ

Шпатлевка	12 мес
Отвердитель	18 мес

Цвет - бежевый  
Степень глянца - матовая  
Плотность - 1,65 kg / l

- Хорошо обрабатывается наждачной бумагой, не забивает абразив.
- Обладает высокой прочностью и эластичностью.
- Шпатлевка просыхает равномерно и полностью, что исключает просадку материала в дальнейшем.

### ПОВЕРХНОСТЬ:

Металл	++
Сталь / Алюминий	++
Оцинкованная сталь	++
Старые лако-красочные покрытия	++
Прошлифованные стекло-полиэстровые ламинаты(GFK/GRP), полиэфирные шпатлевки, акриловые и эпоксидные грунтовки	++
Дерево, Бетон	+

++ отличная / + удовлетворительная / 0 - плохая

### АДГЕЗИЯ

### НА ШПАТЛЕВКУ МОЖНО НАНОСИТЬ:

- 2 - компонентную полиэфирную шпатлевку
- 2 - компонентную пневмораспыляемую полиэфирную шпатлевку
- 2 - компонентные акриловые грунты
- 2 - компонентные эпоксидные грунты
- 2 - компонентные реактивные грунты

### ПРИМЕЧАНИЕ:

- Чрезмерное количество отвердителя может привести к белесоватости ЛКП.
- Во время работы с продуктами 2К следует использовать исправные средства индивидуальной защиты. Предохранять глаза и дыхательные пути.
- Помещения должны быть хорошо вентилируемые.
- Мыть инструменты непосредственно после нанесения шпатлевки.

### ВНИМАНИЕ:

В целях безопасности следует всегда действовать согласно с данными содержащимися в Паспорте Безопасности для данного продукта.

Ультра легкая наполняющая полиэфирная шпатлевка



номер артикула	объем	количество штук в коробке
6668	500 ml	10
6667	1000 ml	10

Очистить и шлифовать поверхность	Обезжирить	Пропорции смешивания 100 : 2 + 3	Жизнеспособность смеси при 20°C 5 + 6 min.	Время отверждения при 20°C 18 + 28 min.	Макс 60°C	P120 + P280

## ОПИСАНИЕ ПРОДУКТА

Высококачественная легкая полиэфирная шпатлевка для кузовного ремонта, разработанная по новейшим технологиям.

Отвердитель для полиэфирной шпатлевки.

## ХРАНЕНИЕ:

В плотно закрытых емкостях в сухом и прохладном помещении вдали от источников огня, тепла и солнечных лучей.

После каждого использования, емкость следует незамедлительно закрыть! Отвердитель хранить от перегрева!



## СОДЕРЖАНИЕ ЛЕТУЧИХ ВЕЩЕСТВ

VOC для смеси = 20 [г/л]



## ГАРАНТИЙНЫЙ СРОК ХРАНЕНИЯ

Шпатлевка	12 мес
Отвердитель	18 мес

Цвет - светло-синий

Степень глянца - матовая

Плотность - 1,08 kg / l

- Легко перемешивается и наносится.
- Маслообразная консистенция, позволяет легко перемешивать и наносить шпатлевку на различные виды поверхности.
- Легко шлифуется образуя гладкую поверхность без пор.
- Во время обработки шпатлевка не забивает абразивную бумагу.
- Шпатлевка просыхает равномерно и полностью, что исключает просадку материала в дальнейшем.
- Обладает хорошими адгезионными свойствами к различным видам металла.
- Очень низкий удельный вес.

## ПОВЕРХНОСТЬ:

ПОВЕРХНОСТЬ:	АДГЕЗИЯ
Металл	++
Сталь / Алюминий	++
Оцинкованная сталь	++
Старые лако-красочные покрытия	++
Прошлифованные стекло-полиэстровые ламинаты(GFK/GRP), полиэфирные шпатлевки, акриловые и эпоксидные грунтовки	++
Дерево, Бетон	+

++ отличная / + удовлетворительная / 0 - плохая

## НА ШПАТЛЕВКУ МОЖНО НАНОСИТЬ:

- 2 - компонентную полиэфирную шпатлевку
- 2 - компонентную пневмораспыляемую полиэфирную шпатлевку
- 2 - компонентные акриловые грунты
- 2 - компонентные эпоксидные грунты
- 2 - компонентные реактивные грунты

## ПРИМЕЧАНИЕ:

- Чрезмерное количество отвердителя может привести к белесоватости ЛКП.
- Во время работы с продуктами 2К следует использовать исправные средства индивидуальной защиты. Предохранять глаза и дыхательные пути.
- Помещения должны быть хорошо вентилируемые.
- Мыть инструменты непосредственно после нанесения шпатлевки.

## ВНИМАНИЕ:

В целях безопасности следует всегда действовать согласно с данными содержащимися в Паспорте Безопасности для данного продукта.



Полиэфирно-эпоксидная шпатлевка для оцинкованной стали



номер артикула	объем	количество штук в коробке
6664	1000 ml	10

Очистить и шлифовать поверхность	Обезжирить	Пропорции смешивания 100 : 2	Жизнеспособность смеси при 20°C 4 + 5 min.	Время отверждения смеси при 20°C 16 + 26 min.	Макс 60°C	P100 + P320

## ОПИСАНИЕ ПРОДУКТА

Высококачественная мелкозернистая полиэфирно-эпоксидная шпатлевка, предназначенная для кузовного ремонта, особенно кузовов из оцинкованной стали. Новейшая технология по созданию шпатлевок. Отвердитель для полиэфирной шпатлевки.

## ХРАНЕНИЕ:

В плотно закрытых емкостях в сухом и прохладном помещении вдали от источников огня, тепла и солнечных лучей. После каждого использования, емкость следует незамедлительно закрыть! Отвердитель хранить от перегрева!



**СОДЕРЖАНИЕ ЛЕТУЧИХ ВЕЩЕСТВ**  
VOC для смеси = 32 [г/л]



## ГАРАНТИЙНЫЙ СРОК ХРАНЕНИЯ

Шпатлевка	12 мес
Отвердитель	18 мес

Цвет - белый  
Степень глянца - матовая  
Плотность - 1,81 kg / l

- Маслообразная консистенция, позволяющая легко перемешивать и наносить шпатлевку на различные виды поверхности.
- Легко шлифуется, образуя гладкую поверхность без пор.
- Во время обработки шпатлевка не забивает абразивную бумагу.
- Обладает отличной адгезией к металлам, особенно к оцинкованной стали и алюминию.

## ПОВЕРХНОСТЬ:

ПОВЕРХНОСТЬ:	АДГЕЗИЯ
Металл	++
Сталь / Алюминий	++
Оцинкованная сталь	++
Старые лако-красочные покрытия	++
Прошлифованные стекло-полиэфирные ламинаты(GFK/GRP), полиэфирные шпатлевки, акриловые и эпоксидные грунтовки	++
Дерево, Бетон	+

++ отличная / + удовлетворительная / 0 - плохая

## НА ШПАТЛЕВКУ МОЖНО НАНОСИТЬ:

- 2 - компонентную полиэфирную шпатлевку
- 2 - компонентную пневмораспыляемую полиэфирную шпатлевку
- 2 - компонентные акриловые грунты
- 2 - компонентные эпоксидные грунты

## ПРИМЕЧАНИЕ:

- Чрезмерное количество отвердителя может привести к белесоватости ЛКП.
- Во время работы с продуктами 2К следует использовать исправные средства индивидуальной защиты. Предохранять глаза и дыхательные пути.
- Помещения должны быть хорошо вентилируемые.
- Мыть инструменты непосредственно после нанесения шпатлевки.

## ВНИМАНИЕ:

В целях безопасности следует всегда действовать согласно с данными содержащимися в Паспорте Безопасности для данного продукта.

Черная универсальная полиэфирная шпатлевка с коротким временем отверждения



номер артикула	объем	количество штук в коробке
7691	1000 ml	10

Очистить и шлифовать поверхность	Обезжирить	Пропорции смешивания 100 : 2	Жизнеспособность смеси при 20°C 3 + 4 min.	Время отверждения при 20°C 14 + 24 min.	Макс 60°C	P80 + P240

## ОПИСАНИЕ ПРОДУКТА

Полиэфирная наполнительная шпатлевка черного цвета. Характеризуется очень быстрым временем отверждения и хорошей теплопроводностью. Особенно рекомендуется для ремонта темных ЛКП автокузовов и тех элементов кузова, которые могут нагреваться во время работы двигателя. Отвердитель для полиэфирной шпатлевки.

## ХРАНЕНИЕ:

В плотно закрытых емкостях в сухом и прохладном помещении вдали от источников огня, тепла и солнечных лучей.

После каждого использования, емкость следует незамедлительно закрыть! Отвердитель хранить от перегрева!



**СОДЕРЖАНИЕ ЛЕТУЧИХ ВЕЩЕСТВ**  
VOC для смеси = 27 [г/л]



## ГАРАНТИЙНЫЙ СРОК ХРАНЕНИЯ

Шпатлевка	12 мес
Отвердитель	18 мес

Цвет - черный  
Степень глянца - матовая  
Плотность - 1,98 kg / l

- Высокая адгезия к металлам.
- Продукт легко перемешивается и наносится.
- Очень короткое время отверждения.
- Легко шлифуется, образуя гладкую поверхность без пор.

## ПОВЕРХНОСТЬ:

ПОВЕРХНОСТЬ:	АДГЕЗИЯ
Металл	++
Сталь / Алюминий	++
Оцинкованная сталь	++
Старые лако-красочные покрытия	++
Шлифованные стекло-полиэфирные ламинаты(GFK/GRP), полиэфирные шпатлевки, акриловые и эпоксидные грунтовки	++
Дерево, Бетон	+
++ отличная   + удовлетворительная   0 - плохая	

## НА ШПАТЛЕВКУ МОЖНО НАНОСИТЬ:

- 2 - компонентную полиэфирную шпатлевку
- 2 - компонентную пневмораспыляемую полиэфирную шпатлевку
- 2 - компонентные акриловые грунты
- 2 - компонентные эпоксидные грунты

## ПРИМЕЧАНИЕ:

- Чрезмерное количество отвердителя может привести к белесоватости ЛКП.
- Во время работы с продуктами 2К следует использовать исправные средства индивидуальной защиты. Предохранять глаза и дыхательные пути.
- Помещения должны быть хорошо вентилируемые.
- Мыть инструменты непосредственно после нанесения шпатлевки.

## ВНИМАНИЕ:

В целях безопасности следует всегда действовать согласно с данными содержащимися в Паспорте Безопасности для данного продукта.



номер артикула	вес	количество штук в коробке
2357	1,2 kg	12

Обезжирить	Пропорции смешивания 100 : 6 + 35%	Рабочая вязкость ~ 50s / 20°C	Жизнеспособность смеси ~20 min. / 20°C	Параметры напыления 1 ÷ 3 x 1; HVLP/RP ø1,8 + 3,0mm	Время испарения 5 ÷ 10 min.	Время отверждения 2 ÷ 3 h / 20°C 25 ÷ 30 min./ 20°C	Макс 60°C

### ОПИСАНИЕ ПРОДУКТА

Высококачественная 2 - компонентная пневмораспыляемая шпатлевка для кузовного ремонта. Отвердитель для полиэфирной шпатлевки.

### ХРАНЕНИЕ:

В плотно закрытых емкостях в сухом и прохладном помещении вдали от источников огня, тепла и солнечных лучей.

После каждого использования, емкость следует незамедлительно закрыть! Отвердитель хранить от перегрева!



**СОДЕРЖАНИЕ ЛЕТУЧИХ ВЕЩЕСТВ**  
VOC для смеси = 347 [г/л]



### ГАРАНТИЙНЫЙ СРОК ХРАНЕНИЯ

Шпатлевка	12 мес
Отвердитель	18 мес

Цвет - светло-серый  
Степень глянца - матовая  
Плотность - 1,63 kg / l

- Легко наносится.
- Высокая стабильность на вертикальных поверхностях.
- Хорошие наполнительные свойства.
- Хорошо изолирует грунты и лаки от полиэфирных шпатлевок.

### ВЫХОД

1 литр смеси позволяет покрыть 8,0 м2 при толщине сухого слоя 100 мк

### ПОВЕРХНОСТЬ:

Металл	++
Сталь / Алюминий	++
Оцинкованная сталь	++
Старые лако-красочные покрытия	++
Прошлифованные стекло-полиэстровые ламинаты(GFK/GRP), полиэфирные шпатлевки, акриловые и эпоксидные грунтовки	++
Дерево, Бетон	+

++ отличная / + удовлетворительная / 0 - плохая

### АДГЕЗИЯ

### НА ШПАТЛЕВКУ МОЖНО НАНОСИТЬ:

- 2 - компонентные покровные лаки
- 2 - компонентные акриловые грунты
- 2 - компонентные эпоксидные грунты

### ОБЩИЕ ПРИМЕЧАНИЯ:

- Минимальная температура при нанесении +10°C.
- Во время работы с продуктами 2К применяйте исправные средства индивидуальной защиты. Следует беречь глаза и дыхательные пути.
- Помещения должны хорошо проветриваться.
- Покрасочные пистолеты и инструменты следует мыть сразу после применения.

### ВНИМАНИЕ:

В целях безопасности следует всегда действовать согласно с данными содержащимися в Паспорте Безопасности для данного продукта.



НАИМЕНОВАНИЕ	СТАЛЬ	АЛЮМИНИЙ	ОЦИНКОВАННАЯ СТАЛЬ	ПРОПОРЦИИ СМЕШИВАНИЯ		РАЗБАВЛЕНИЕ (% ПО ОБЪЕМУ)	ВЯЗКОСТЬ 20°C	ЖИЗНЕСПОСОБНОСТЬ 20°C	ПАРАМЕТРЫ НАНЕСЕНИЯ	ВРЕМЯ МЕЖСЛОЙНОЙ ВЫДЕРЖКИ	ВРЕМЯ ОТВЕРЖДЕНИЯ ПРИ 180 µm	ШЛИФОВАНИЕ	РЕКОМЕНДУЕМАЯ ТОЛЩИНА ОДНОГО СЛОЯ	ТЕОРЕТИЧЕСКИЙ РАСХОД 1 Л ПРИ РЕКОМЕНДУЕМОЙ ТОЛЩИНЕ СЛОЯ	ЦВЕТ
				ПО ОБЪЕМУ	ПО ВЕСУ										
АКРИЛОВЫЙ ГРУНТ HS MF 560 5:1	V	X	X	5 : 1	100 : 13,0	15 + 20*	30 + 50 s	45 min.	2-3x1 HVL/РР Ø1,5±2,0mm	5 + 10 min.	3 h / 20°C 30 min. / 60°C	P320 + P500	80 µm	8,5 + 9,0	серый
АКРИЛОВЫЙ ГРУНТ HS V2007 5:1	V	X	X	5 : 1	100 + 12,8	10 + 15*	30 + 50 s	45 min.	2-3x1 HVL/РР Ø1,5±2,0mm	5 + 10 min.	3 h / 20°C 30 min. / 60°C	P280 + P500	80 µm	8,5 + 9,0	серый, темно-серый, графитовый черный
АКРИЛОВЫЙ ГРУНТ HS V2007 4:1	V	X	X	4 : 1	100 : 16,0	5 + 10*	30 + 50 s	40 min.	2-3x1 HVL/РР Ø1,5±2,0mm	5 + 10 min.	3 h / 20°C 30 min. / 60°C	P280 + P500	80 µm	8,5 + 9,0	
АКРИЛОВЫЙ ГРУНТ HS V2012 5:1	V	V	V	5 : 1	100 : 12,2	15 + 25*	25 + 50 s	1 h	2-3x1 HVL/РР Ø1,5±2,0mm	5 + 15 min.	3 + 4 h / 20°C 30 min. / 60°C	P280 + P500	80 µm	8,0 + 8,5	белый, светло-серый, черный
АКРИЛОВЫЙ ГРУНТ HS V2012 4:1	V	V	V	4 : 1	100 + 15,0	10 + 20*	25 + 50 s	1 h	2-3x1 HVL/РР Ø1,5±2,0mm	5 + 15 min.	3 + 4 h / 20°C 30 min. / 60°C	P280 + P500	80 µm	8,0 + 8,5	
АКРИЛОВЫЙ ГРУНТ HS V2018 5:1	V	V	V	5 : 1	100 + 12,1	5 + 10*	30 + 50 s	1 h	2-3x1 HVL/РР Ø1,5±2,0mm	5 + 10 min.	1 h / 20°C 10 min. / 60°C	P280 + P500	70 + 90 µm	8,0 + 8,5	белый, светло-серый, черный
АКРИЛОВЫЙ ГРУНТ HS V2018 4:1	V	V	V	4 : 1	100 + 14,8	0 + 5*	30 + 50 s	65 min.	2-3x1 HVL/РР Ø1,5±2,0mm	5 + 10 min.	1 h / 20°C 10 min. / 60°C	P280 + P500	70 + 90 µm	8,0 + 8,5	
АКРИЛОВЫЙ ГРУНТ HS 4:1	V	X	X	4 : 1	100 + 14,3	15 + 20*	30 + 50 s	1 h	2-3x1 HVL/РР Ø1,5±2,0mm	5 + 10 min.	3 + 4 h / 20°C 30 min. / 60°C	P280 + P500	80 µm		белый, светло-серый, черный
АКРИЛОВЫЙ ГРУНТ HS 5:1	V	V	X	5 + 1		25 + 30*	30 + 50 s	1 h	2-3x1 HVL/РР Ø1,5±2,0mm	5 min.	3 + 4 h / 20°C 30 min. / 60°C	P280 + P500	80 µm		белый, светло-серый, черный
АНТИКОРРОЗИОННЫЙ ИЗОЛИРУЮЩИЙ ГРУНТ DTM V 2000 4:1 WET ON WET	V	V	V	4 : 1	100 + 17,4	15	~30 s	35 min.	1-2x1 HVL/РР Ø1,6±2,0mm	5 + 10 min.	2 + 3 h / 20°C 15 + 20 min. / 60°C	P320 + P500	50 µm	10 + 11	белый, светло-серый, черный
						30	~17 s	35 min.	1-5x1 HVL/РР Ø1,3±1,6mm	20 + 30 min.	X	30 µm	16		
АНТИКОРРОЗИОННЫЙ ЭПОКСИДНЫЙ ГРУНТ 4 : 1	V	V	V	4 : 1	100 + 15,8	15 + 50**	30 + 60 s	3 h	2-3x1 HVL/РР Ø1,6±2,0mm	5 + 10 min.	8 h / 20°C 45 min. / 60°C	P360 + P500	80 µm	9 + 9,5	белый, светло-серый, черный
						не требуется	18 + 20 s	3 h	1-3x1 HVL/РР Ø1,2±1,6mm	5 + 10 min.	5 h / 20°C 35 min. / 60°C	X	30 µm	17 + 18	
ПРОТРАВИВАЮЩИЙ ГРУНТ 2:1	V	V	V	2 + 1	100 + 39,7	не требуется	18 + 20 s	48 h	1+2x1 HVL/РР Ø1,2±1,5mm	5 + 15 min.	X	X	15 µm	24 + 25	бежевый
Пневмораспыляемая шпатлевка SPRAY FILLER	V	X	X	100 : 6	100 + 5,0	35***	40 + 60 s	~ 20 min.	1-3x1 HVL/РР Ø2,0±3,0mm	5 + 10 min.	2-3 h / 20°C 25-30 min. / 60°C	P180 + P320	150 µm	5,0 + 5,5	светло-серый

# ЕРОХУ PRIMER АНТИКОРРОЗИОННЫЙ ЭПОКСИДНЫЙ ГРУНТ 1:1



номер артикула	объем	количество штук в коробке
5432	0,5 L	6
отвердитель		
5433	0,5 L	6

Обезжирить	Пропорции смешивания 1 : 1	Рабочая вязкость 18 ÷ 20 / 20°C	Жизнеспособность смеси 3h / 20°C	Параметры напыления 1 ÷ 3 x 1; HVLP/RP ø1,2 ÷ 1,6mm	Время испарения 5 ÷ 10 min.	Время отверждения 5 h / 20°C 35 min. / 60°C	Макс 60°C	P400 ÷ P500	P600 ÷ P1000

## АНТИКОРРОЗИОННЫЙ ЭПОКСИДНЫЙ ГРУНТ 1:1

Высококачественный 2-компонентный эпоксидный грунт с антикоррозионными добавками для кузовного ремонта. Особенно рекомендуется для нанесения мокрым по мокрому.

**ХРАНЕНИЕ:** Компоненты продукта следует хранить в плотно закрытых емкостях, в сухих прохладных помещениях, вдали от источников огня, тепла и солнечных лучей. После применения, емкость с продуктом следует немедленно закрыть! Беречь отвердитель от мороза и влаги!



**СОДЕРЖАНИЕ ЛЕТУЧИХ ВЕЩЕСТВ**  
VOC для смеси = 540 [г/л]



### ГАРАНТИЙНЫЙ СРОК ХРАНЕНИЯ

Грунт	12 мес
Отвердитель	12 мес

Цвет - белый, черный, светло-серый  
Степень глянца - матовая

- Отличная защита стальных поверхностей.
- Легко размешивается и наносится.
- Отличная растекаемость.
- Высокая адгезия к различным поверхностям.

ПОВЕРХНОСТЬ:	АДГЕЗИЯ
Металл	++
Сталь / Алюминий	++
Оцинкованная сталь	++
Старые лако-красочные покрытия	++
Полиэфирные шпатлевки	++
++ отличная / + удовлетворительная / 0 - плохая	

### НА АНТИКОРРОЗИОННЫЙ ЭПОКСИДНЫЙ ГРУНТ 1:1 MASTER МОЖНО НАНОСИТЬ:

- 2 - компонентные лаки
- 1 - компонентные базовые краски
- 2 - компонентные акриловые грунты
- 2 - компонентные полиэфирные шпатлевки
- 2 - компонентные эпоксидные шпатлевки

### ВНИМАНИЕ:

- **Не превышать рекомендуемых доз отвердителя!**
- Наилучшие результаты достигаются при комнатной температуре. Температура воздуха и температура окрашиваемой детали должны быть приблизительно равны.
- Во время работы с продуктами 2К применяйте исправные средства индивидуальной защиты. Следует беречь глаза и дыхательные пути.
- Помещения должны хорошо проветриваться.
- Покрасочные пистолеты и инструменты следует мыть сразу после применения.

## ЕРОХУ PRIMER АНТИКОРРОЗИОННЫЙ ЭПОКСИДНЫЙ ГРУНТ 4:1



номер артикула	объем	количество штук в коробке
5429	0,8 L+ 0,2 L	6

\*\* Разбавитель для эпоксидных продуктов

Обезжирить	Пропорции смешивания 4 : 1 + 15%** 4 : 1 + 25%** 4 : 1 + 50%**	Рабочая вязкость 55 ÷ 60 s / 20°C 35 ÷ 40 s / 20°C 18 ÷ 20 s / 20°C	Жизнеспособность смеси 3 h / 20°C	Параметры напыления 2 ÷ 3 x 1; 2,0 ÷ 2,2 bar; Ø1,5 ÷ 2,0 mm	Время испарения 5 ÷ 10 min.	Время отверждения 8 h / 20°C 45 min. / 60°C	Макс 60°C	P280 + P500	P600 + P1000

### АНТИКОРРОЗИОННЫЙ ЭПОКСИДНЫЙ ГРУНТ 4:1

Высококачественный 2 - компонентный эпоксидный грунт с антикоррозионными добавками для кузовного ремонта.  
Отличная защита от коррозии. При большем разбавлении можно наносить мокрым по мокрому.

**ХРАНЕНИЕ:** Компоненты продукта следует хранить в плотно закрытых емкостях, в сухих прохладных помещениях, вдали от источников огня, тепла и солнечных лучей. После применения, емкость с продуктом следует немедленно закрыть! Беречь отвердитель от мороза и влаги!



#### СОДЕРЖАНИЕ ЛЕТУЧИХ ВЕЩЕСТВ

VOC для смеси = 382 [г/л] (4:1+15%)

VOC для смеси = 430 [г/л] (4:1+25%)

VOC для смеси = 498 [г/л] (4:1+50%)



#### ГАРАНТИЙНЫЙ СРОК ХРАНЕНИЯ

Грунт 12 мес

Отвердитель 12 мес

Цвет - белый, черный, светло-серый  
Степень глянца - матовая

- Отличная защита стальных поверхностей.
- Легко размешивается и наносится.
- Отличная растекаемость.
- Высокая адгезия к различным поверхностям.

#### ПОВЕРХНОСТЬ:

Металл

Сталь / Алюминий

Оцинкованная сталь

Старые лако-красочные покрытия

Полиэфирные шпатлевки

++ отличная / + удовлетворительная / 0 - плохая

#### АДГЕЗИЯ

++

++

++

++

++

#### НА АНТИКОРРОЗИОННЫЙ ЭПОКСИДНЫЙ ГРУНТ 4:1 MASTER МОЖНО НАНОСИТЬ:

- 2 - компонентные лаки
- 1 - компонентные базовые краски
- 2 - компонентные акриловые грунты
- 2 - компонентные полиэфирные шпатлевки
- 2 - компонентные эпоксидные шпатлевки

#### ВНИМАНИЕ:

- **Не превышать рекомендуемых доз отвердителя!**
- Наилучшие результаты достигаются при комнатной температуре. Температура воздуха и температура окрашиваемой детали должны быть приблизительно равны.
- Во время работы с продуктами 2К применяйте исправные средства индивидуальной защиты. Следует беречь глаза и дыхательные пути.
- Помещения должны хорошо проветриваться.
- Покрасочные пистолеты и инструменты следует мыть сразу после применения.

**MF 560 HS 5:1  
АКРИЛОВЫЙ ГРУНТ -  
ПОРОЗАПОЛНИТЕЛЬ**



номер артикула	объем	количество штук в коробке
2348	0,8 L+ 0,16 L	6

\*\* Разбавитель для акриловых продуктов

Обезжирить	Пропорции смешивания 5 :1 + 15% 5 :1 + 20%	Рабочая вязкость ~50s / 20°C ~30s / 20°C	Жизнеспособность смеси 45 min. / 20°C	Параметры напыления 2 + 3 x 1 2,0 + 2,2 bar Ø 1,5 + 2,0 mm	Время испарения 5 + 10 min.	Время отверждения 3 h / 20°C 30 min. / 60°C	Макс 60°C	P320 + P500	P600 + P1000

**MF 560 MASTER акриловый грунт 5:1**

Грунт порозаполнитель HS.

Высококачественный 2 - компонентный акриловый грунт для кузовного ремонта с высоким содержанием смол.

**ХРАНЕНИЕ:** Компоненты продукта следует хранить в плотно закрытых емкостях, в сухих прохладных помещениях, вдали от источников огня, тепла и солнечных лучей. После применения, емкость с продуктом следует немедленно закрыть! Беречь отвердитель от мороза и влаги!



**СОДЕРЖАНИЕ ЛЕТУЧИХ ВЕЩЕСТВ**

VOC для смеси = 480 [г/л]



**ГАРАНТИЙНЫЙ СРОК ХРАНЕНИЯ**

Грунт	12 мес
Отвердитель	12 мес

Цвет - серый

Степень глянца - матовая

- Легко размешивается и наносится.
- Отличная растекаемость.
- После высыхания имеет полуглянцевый, что удобно при его обработке.
- Высокая стабильность на вертикальных поверхностях.
- Хорошие заполняющие свойства.

**ПОВЕРХНОСТЬ:**

Металл	++
Сталь	++
Старые лако-красочные покрытия	++
Полиэфирные шпатлевки	++
++ отличная / + удовлетворительная / 0 - плохая	

**АДГЕЗИЯ**

**НА АКРИЛОВЫЙ ГРУНТ MF 560 MASTER МОЖНО НАНОСИТЬ:**

- 2 - компонентные лаки
- 1 - компонентные базовые краски

**ВНИМАНИЕ:**

- **Не превышать рекомендуемых доз отвердителя!**
- Наилучшие результаты достигаются при комнатной температуре. Температура воздуха и температура окрашиваемой детали должны быть приблизительно равны.
- Во время работы с продуктами 2К применяйте исправные средства индивидуальной защиты. Следует беречь глаза и дыхательные пути.
- Помещения должны хорошо проветриваться.
- Покрасочные пистолеты и инструменты следует мыть сразу после применения.



**V2007 HS 5:1  
АКРИЛОВЫЙ ГРУНТ  
-ПОРАЗАПОЛНИТЕЛЬ**



номер артикула	объем	количество штук в коробке
① 1238	0,8 L+ 0,16 L	6
② 1848	0,8 L+ 0,16 L	6
③ 1850	0,8 L+ 0,16 L	6
④ 5368	0,8 L+ 0,16 L	6

\* Разбавитель для акриловых продуктов

Обезжирить	Пропорции смешивания 5 : 1 + 10%* 5 : 1 + 15%*	Рабочая вязкость ~50s / 20°C ~30s / 20°C	Жизнеспособность смеси 45 min. / 20°C	Параметры напыления 2 + 3 x 1 2,0 + 2,2 bar Ø 1,5 + 2,0 mm	Время испарения 5 + 10 min.	Время отверждения 3 h / 20°C 30 min. / 60°C	Макс 60°C	P280 + P500	P600 + P1000

**V2007 MASTER акриловый грунт 5:1**

Грунт порозаполнитель HS.

Высококачественный 2-компонентный акриловый грунт для кузовного ремонта с высоким содержанием смол.

**ХРАНЕНИЕ:** Компоненты продукта следует хранить в плотно закрытых емкостях, в сухих прохладных помещениях, вдали от источников огня, тепла и солнечных лучей. После применения, емкость с продуктом следует немедленно закрыть! Беречь отвердитель от мороза и влаги!



**СОДЕРЖАНИЕ ЛЕТАЧИХ ВЕЩЕСТВ**

VOC для смеси = 494 [г/л]



**ГАРАНТИЙНЫЙ СРОК ХРАНЕНИЯ**

Грунт	12 мес
Отвердитель	12 мес

Цвет - серый, темно-серый, графитовый, черный

Степень глянца - полуматовый

- Легко размешивается и наносится.
- Высокая стабильность на вертикальных поверхностях.
- Хорошие заполняющие свойства.
- Может наноситься как тонким, так и толстым слоем.
- Хорошо подходит для обработки пластиков, не выделяющих смолы.

**ПОВЕРХНОСТЬ:**

ПОВЕРХНОСТЬ:	АДГЕЗИЯ
Металл	++
Сталь	++
Старые лако-красочные покрытия	++
Полиэфирные шпатлевки	++
++ отличная   + удовлетворительная   0 - плохая	

НА V2007 MASTER АКРИЛОВЫЙ ГРУНТ 5:1 МОЖНО НАНОСИТЬ:

Базовые краски

**ВНИМАНИЕ:**

- **Не превышать рекомендуемых доз отвердителя!**
- Наилучшие результаты достигаются при комнатной температуре. Температура воздуха и температура окрашиваемой детали должны быть приблизительно равны.
- Во время работы с продуктами 2К применяйте исправные средства индивидуальной защиты. Следует беречь глаза и дыхательные пути.
- Помещения должны хорошо проветриваться.
- Покрасочные пистолеты и инструменты следует мыть сразу после применения.

**V2007 HS 4:1  
АКРИЛОВЫЙ ГРУНТ  
-ПОРОЗАПОЛНИТЕЛЬ**



номер артикула	объем	количество штук в коробке	цвет
1242	0,8 L+ 0,2 L	6	серый
9061	0,8 L+ 0,2 L	6	черный

\* Разбавитель для акриловых продуктов

Обезжирить	Пропорции смешивания 4 : 1 + 5%* 4 : 1 + 10%*	Рабочая вязкость ~50s / 20°C ~30s / 20°C	Жизнеспособность смеси 40 min. / 20°C	Параметры напыления 2 + 3 x 1 2,0 + 2,2 bar Ø 1,5 + 2,0 mm	Время испарения 5 + 10 min.	Время отверждения 3 h / 20°C 30 min./ 60°C	Макс 60°C	P280 + P500	P600 + P1000

**V2007 MASTER акриловый грунт 4:1**

Грунт порозаполнитель HS.

Высококачественный 2-компонентный акриловый грунт для кузовного ремонта с высоким содержанием смол.

**ХРАНЕНИЕ:** Компоненты продукта следует хранить в плотно закрытых емкостях, в сухих прохладных помещениях, вдали от источников огня, тепла и солнечных лучей. После применения, емкость с продуктом следует немедленно закрыть! Беречь отвердитель от мороза и влаги!



**СОДЕРЖАНИЕ ЛЕТУЧИХ ВЕЩЕСТВ**  
VOC для смеси = 481 [г/л]



**ГАРАНТИЙНЫЙ СРОК ХРАНЕНИЯ**

Грунт	12 мес
Отвердитель	12 мес

Цвет - Цвет - серый, черный, белый  
Степень глянца - полуматовый

- Легко размешивается и наносится.
- Высокая стабильность на вертикальных поверхностях.
- Хорошие порозаполняющие свойства.
- Высокое содержание летучих веществ.

**ПОВЕРХНОСТЬ:**

Металл	++
Сталь	++
Старые лако-красочные покрытия	++
Полиэфирные шпатлевки	++
++ отличная / + удовлетворительная / 0 - плохая	

**АДГЕЗИЯ**

НА V2007 MASTER АКРИЛОВЫЙ ГРУНТ 4:1 МОЖНО НАНОСИТЬ:

Базовые краски

**ВНИМАНИЕ:**

- **Не превышать рекомендуемых доз отвердителя!**
- Наилучшие результаты достигаются при комнатной температуре. Температура воздуха и температура окрашиваемой детали должны быть приблизительно равны.
- Во время работы с продуктами 2К применяйте исправные средства индивидуальной защиты. Следует беречь глаза и дыхательные пути.
- Помещения должны хорошо проветриваться.
- Покрасочные пистолеты и инструменты следует мыть сразу после применения.



## HS 4:1 АКРИЛОВЫЙ ГРУНТ -ПОРАЗАПОЛНИТЕЛЬ

номер артикула	объем	количество штук в коробке	цвет
1328	0,8 L+ 0,2 L	6	серый
6327	0,8 L+ 0,2 L	6	белый
6328	0,8 L+ 0,2 L	6	черный

\* Разбавитель для акриловых продуктов

Обезжирить	Пропорции смешивания 4 : 1 + 15%* 4 : 1 + 20%*	Рабочая вязкость ~50s / 20°C ~30s / 20°C	Жизнеспособность смеси ~60 min. / 20°C	Параметры напыления 2 + 3 x 1 2,0 + 2,2 bar Ø 1,5 ± 2,0 mm	Время испарения 5 + 10 min.	Время отверждения 3 + 4 h / 20°C 30 min. / 60°C	Макс 60°C	P280 + P500	P600 + P1000
------------	--	--	---	---	--------------------------------	---	-----------	-------------	--------------

### HS MASTER АКРИЛОВЫЙ ГРУНТ 4:1

2 - компонентный порозаполняющий акриловый грунт для кузовного ремонта.

**ХРАНЕНИЕ:** Компоненты продукта следует хранить в плотно закрытых емкостях, в сухих прохладных помещениях, вдали от источников огня, тепла и солнечных лучей. После применения, емкость с продуктом следует немедленно закрыть! Беречь отвердитель от мороза и влаги!



**СОДЕРЖАНИЕ ЛЕТУЧИХ ВЕЩЕСТВ**  
VOC для смеси = 538 [г/л]



#### ГАРАНТИЙНЫЙ СРОК ХРАНЕНИЯ

Грунт	12 мес
Отвердитель	12 мес

Цвет - серый, белый, черный.  
Степень глянца - матовый

- Отличная защита стальных поверхностей.
- Легко размешивается и наносится.
- Отличная растекаемость.
- Высокая адгезия к различным поверхностям.

#### ПОВЕРХНОСТЬ:

Металл	++
Сталь	++
Старые лако-красочные покрытия	++
Полиэфирные шпатлевки	++
++ отличная / + удовлетворительная / 0 - плохая	

#### АДГЕЗИЯ

#### НА HS MASTER АКРИЛОВЫЙ ГРУНТ 4 : 1 МОЖНО НАНОСИТЬ :

- 2 - компонентные покровные лаки
- 1 - компонентные базовые краски

#### ВНИМАНИЕ:

- **Не превышать рекомендуемых доз отвердителя!**
- Наилучшие результаты достигаются при комнатной температуре. Температура воздуха и температура окрашиваемой детали должны быть приблизительно равны.
- Во время работы с продуктами 2К применяйте исправные средства индивидуальной защиты. Следует беречь глаза и дыхательные пути.
- Помещения должны хорошо проветриваться.
- Покрасочные пистолеты и инструменты следует мыть сразу после применения.



## HS 5:1 АКРИЛОВЫЙ ГРУНТ -ПОРОЗАПОЛНИТЕЛЬ

номер артикула	объем	количество штук в коробке	цвет
1860	0,8 L+ 0,16 L	6	серый
6329	0,8 L+ 0,16 L	6	белый
6330	0,8 L+ 0,16 L	6	черный

\* Разбавитель для акриловых продуктов

Обезжирить	Пропорции смешивания 5 : 1 + 25%* 5 : 1 + 30%*	Рабочая вязкость ~50s / 20°C ~30s / 20°C	Жизнеспособность смеси ~60 min. / 20°C	Параметры напыления 2 + 3 x 1 2,0 + 2,2 bar Ø 1,5 + 2,0 mm	Время испарения 5 + 10 min.	Время отверждения 3 h / 20°C 30 min. / 60°C	Макс 60°C	P280 + P500	P600 + P1000

### HS MASTER АКРИЛОВЫЙ ГРУНТ 5:1

2 - компонентный порозаполняющий акриловый грунт для кузовного ремонта.

**ХРАНЕНИЕ:** Компоненты продукта следует хранить в плотно закрытых емкостях, в сухих прохладных помещениях, вдали от источников огня, тепла и солнечных лучей. После применения, емкость с продуктом следует немедленно закрыть! Беречь отвердитель от мороза и влаги!



**СОДЕРЖАНИЕ ЛЕТУЧИХ ВЕЩЕСТВ**  
VOC для смеси = 538 [г/л]



#### ГАРАНТИЙНЫЙ СРОК ХРАНЕНИЯ

Грунт	12 мес
Отвердитель	12 мес

Цвет - серый, белый, черный.  
Степень глянца - матовый

- Легко размешивается и наносится
- Короткое время отверждения
- Хорошие заполнительные свойства

#### ПОВЕРХНОСТЬ:

Металл	++
Сталь	++
Старые лако-красочные покрытия	++
Полиэфирные шпатлевки	++
++ отличная / + удовлетворительная / 0 - плохая	

#### АДГЕЗИЯ

#### НА HS MASTER АКРИЛОВЫЙ ГРУНТ 5:1 МОЖНО НАНОСИТЬ:

- 2 - компонентные покровные лаки.
- 1 - компонентные базовые краски.

#### ВНИМАНИЕ:

- **Не превышать рекомендуемых доз отвердителя!**
- Наилучшие результаты достигаются при комнатной температуре. Температура воздуха и температура окрашиваемой детали должны быть приблизительно равны.
- Во время работы с продуктами 2К применяйте исправные средства индивидуальной защиты. Следует беречь глаза и дыхательные пути.
- Помещения должны хорошо проветриваться.
- Покрасочные пистолеты и инструменты следует мыть сразу после применения.



**V2012 HS 5:1  
АКРИЛОВЫЙ ГРУНТ  
-ПОРАЗПОЛНИТЕЛЬ  
ДЛЯ ВСЕХ ВИДОВ МЕТАЛЛА**



номер артикула	объем	количество штук в коробке	цвет
7111	0,8 L+ 0,16 L	6	серый
7919	0,8 L+ 0,16 L	6	черный
9340	0,8 L+ 0,16 L	6	белый
9343 + 9344	3,75 L+ 0,94 L	4	серый
9342 + 9344	3,75 L+ 0,94 L	4	черный
9341 + 9344	3,75 L+ 0,94 L	4	белый

\* Разбавитель для акриловых продуктов

Обезжирить	Пропорции смешивания 5 : 1 + 15%* 5 : 1 + 25%*	Рабочая вязкость 40 + 50s / 20°C 25 + 30s / 20°C	Жизнеспособность смеси 60 min. / 20°C	Параметры напыления 2 + 3 x 1; 2,0 + 2,2 bar Ø1,5 + 2,0mm	Время испарения 5 + 15 min.	Время отверждения 25 + 30 min. / 60°C 3 + 4 ч / 20°C	10 + 15 min. / 60°C	P280 + P500	P600 + P1000

**V2012 MASTER АКРИЛОВЫЙ ГРУНТ 5 : 1**

Высококачественный 2 - компонентный акриловый грунт с высокой адгезией к стали, алюминию, оцинкованной стали, полиэфирным шпатлевкам и старым ЛКП. Предназначен для кузовного ремонта.

**ХРАНЕНИЕ:** Компоненты продукта следует хранить в плотно закрытых емкостях, в сухих прохладных помещениях, вдали от источников огня, тепла и солнечных лучей. После применения, емкость с продуктом следует немедленно закрыть! Беречь от твердителя от мороза и влаги!



**СОДЕРЖАНИЕ ЛЕТАЮЩИХ ВЕЩЕСТВ**  
VOC при 15% разбавителя = 460 [г/л]  
VOC при 25% разбавителя = 510 [г/л]



**ГАРАНТИЙНЫЙ СРОК ХРАНЕНИЯ**

Грунт	12 мес
Отвердитель	12 мес

Цвет - светло-серый, черный, белый  
Степень глянца - матовый

- Хорошо размешивается и наносится.
- Прекрасное дополнение к шпатлевке HYBRID.
- Обладает хорошими заполняющими свойствами.
- Хорошая адгезия к стали и алюминию, в том числе и многослойному металлу.
- Высокая стойкость к вертикальным поверхностям.

**ПОВЕРХНОСТЬ:**

Металл	++
Сталь / Алюминий	++
Оцинкованная сталь	++
Старые лако-красочные покрытия	++
Полиэфирные шпатлевки	++
++ отличная   + удовлетворительная   0 - плохая	

**АДГЕЗИЯ**

**НА АКРИЛОВЫЙ ГРУНТ V2012 HS 5:1 МОЖНО НАНОСИТЬ:**

- 2 - компонентные покровные лаки
- 1 - компонентные базовые краски

**ВНИМАНИЕ:**

- **Не превышать рекомендуемых доз отвердителя!**
- Наилучшие результаты достигаются температуре. Температура воздуха и температура окрашиваемой детали должны быть приблизительно равны.
- Во время работы с продуктами 2К применяйте исправные средства индивидуальной защиты. Следует беречь глаза и дыхательные пути.
- Помещения должны хорошо проветриваться.
- Покрасочные пистолеты и инструменты следует мыть сразу после применения.



**V2012 HS 4:1  
АКРИЛОВЫЙ ГРУНТ  
- ПОРОЗАПОЛНИТЕЛЬ  
ДЛЯ ВСЕХ ВИДОВ МЕТАЛЛА**

номер артикула	объем	количество штук в коробке	цвет
7228	0,8 L+ 0,2 L	6	серый
9974 + 9975	3,75 L+ 0,94 L	4	серый
9973 + 9975	3,75 L+ 0,94 L	4	черный
9972 + 9975	3,75 L+ 0,94 L	4	белый

\* Разбавитель для акриловых продуктов

Обезжирить	Пропорции смешивания 4 : 1 + 10%* 4 : 1 + 20%*	Рабочая вязкость 40 + 50s / 20°C 25 + 30s / 20°C	Жизнеспособность смеси 60 min. / 20°C	Параметры напыления 2 + 3 x 1 2,0 + 2,2 bar Ø 1,5 + 2,0 mm	Время испарения 5 + 15 min.	Время отверждения 25 + 30 min. / 60°C 3 + 4 h / 20°C	10 + 20 min. / 60°C	P280 + P500	P600 + P1000

**V2012 MASTER АКРИЛОВЫЙ ГРУНТ 4 : 1**

Высококачественный 2 - компонентный акриловый грунт с высокой адгезией к стали, алюминию, оцинкованной стали, полиэфирным шпатлевкам и старым ЛКП. Предназначен для кузовного ремонта.

**ХРАНЕНИЕ:** Компоненты продукта следует хранить в плотно закрытых емкостях, в сухих прохладных помещениях, вдали от источников огня, тепла и солнечных лучей. После применения, емкость с продуктом следует немедленно закрыть! Беречь отвердитель от мороза и влаги!



**СОДЕРЖАНИЕ ЛЕТАЧИХ ВЕЩЕСТВ**

VOC при 15% разбавителя = 460 [г/л]  
VOC при 25% разбавителя = 510 [г/л]



**ГАРАНТИЙНЫЙ СРОК ХРАНЕНИЯ**

Грунт	12 мес
Отвердитель	12 мес

Цвет - белый, светло-серый, черный  
Степень глянца - матовый

- Хорошо размешивается и наносится
- Отличная адгезия к трудным поверхностям.
- Легко размешивается и наносится.
- Высокая стабильность на вертикальных поверхностях.
- Хорошие заполняющие и изолирующие свойства.

**ПОВЕРХНОСТЬ:**

Металл	++
Сталь / Алюминий	++
Оцинкованная сталь	++
Старые лако-красочные покрытия	++
Полиэфирные шпатлевки	++
++ отличная / + удовлетворительная / 0 - плохая	

**АДГЕЗИЯ**

**НА АКРИЛОВЫЙ ГРУНТ V2012 HS 4:1 МОЖНО НАНОСИТЬ:**

- 1 - компонентные базовые краски
- 2 - компонентные лаки

**ВНИМАНИЕ:**

- **Не превышать рекомендуемых доз отвердителя!**
- Наилучшие результаты во время применения грунта достигаются при комнатной температуре.
- Температура воздуха и температура окрашиваемой детали должны быть приблизительно равны.
- Во время работы с продуктами 2К применяйте исправные средства индивидуальной защиты.
- Следует беречь глаза и дыхательные пути.
- Помещения должны хорошо проветриваться.
- Покрасочные пистолеты и инструменты следует мыть сразу после применения

## V2018 HS 5 : 1 БЫСТРЫЙ АКРИЛОВЫЙ ГРУНТ



номер артикула	объем	количество штук в коробке	цвет
11953	0,8 L+ 0,16 L	6	серый
12002	0,8 L+ 0,16 L	6	белый
12003	0,8 L+ 0,16 L	6	черный
12248 + 12249	3 L + 0,6 L	4	серый
12255 + 12249	3 L + 0,6 L	4	белый
12256 + 12249	3 L + 0,6 L	4	черный

\* Разбавитель для акриловых продуктов

Обезжирить	Пропорции смешивания 5 ÷ 1 5 ÷ 10%*	Рабочая вязкость 30 ÷ 50s / 20°C	Жизнеспособность смеси 65 min. / 20°C	Параметры напыления 2 ÷ 3 x 1; HVLP/RP ø1,5 ÷ 2,0 mm	Время испарения 5 ÷ 10 min./20°C	Время отверждения 1 h / 20°C 10 min. / 60°C	12 ÷ 15 min. max 60°C	P280 + P500	P600 + P1000

### V2018 БЫСТРЫЙ АКРИЛОВЫЙ ГРУНТ HS 5 : 1

Высококачественный 2-компонентный быстрый акриловый грунт для кузовного ремонта с превосходной адгезией к стали, алюминию, оцинкованной стали, полиэфирным шпатлевкам и старым ЛКП.

**ХРАНЕНИЕ:** Компоненты продукта следует хранить в плотно закрытых емкостях, в сухих прохладных помещениях, вдали от источников огня, тепла и солнечных лучей. После применения, емкость с продуктом следует немедленно закрыть! Беречь отвердитель от мороза и влаги!



#### СОДЕРЖАНИЕ ЛЕТУЧИХ ВЕЩЕСТВ

VOC для смеси = 430 [г/л]



#### ГАРАНТИЙНЫЙ СРОК ХРАНЕНИЯ

Грунт	12 мес
Отвердитель	12 мес

- Короткое время отверждения.
- Превосходная адгезия.
- Легко размешивается и наносится.
- Высокая стабильность на вертикальных поверхностях.
- Хорошие заполняющие свойства.

Цвет - серый, белый, черный.  
Степень глянца - матовый

#### ПОВЕРХНОСТЬ:

Металл	++
Сталь / Алюминий	++
Оцинкованная сталь	++
Старые лако-красочные покрытия	++
Полиэфирные шпатлевки	++
Реактивные грунты	++
Старые ЛКП в хорошем состоянии предварительно матированные и обезжиренные	++

#### АДГЕЗИЯ

++ отличная | + удовлетворительная | 0 - плохая

#### НА АКРИЛОВЫЙ ГРУНТ V2018 HS 5:1 МОЖНО НАНОСИТЬ:

- 1К базовые краски
- 2К покровные лаки

#### ВНИМАНИЕ:

- Не превышать рекомендуемых доз отвердителя!
- Наилучшие результаты во время применения грунта достигаются при комнатной температуре.
- Температура воздуха и температура окрашиваемой детали должны быть приблизительно равны.
- Во время работы с продуктами 2К применяйте исправные средства индивидуальной защиты.
- Следует беречь глаза и дыхательные пути.
- Помещения должны хорошо проветриваться.

## V2018 HS 4 : 1 БЫСТРЫЙ АКРИЛОВЫЙ ГРУНТ



номер артикула	объем	количество штук в коробке	цвет
11923	0,8 L+ 0,16 L	6	серый
12004	0,8 L+ 0,16 L	6	белый
12005	0,8 L+ 0,16 L	6	черный
12140+12141	3,6 L+ 0,6 L	4	серый
12165+12141	3,6 L+ 0,6 L	4	белый
12164+12141	3,6 L+ 0,6 L	4	черный

\* Разбавитель для акриловых продуктов

Обезжирить	Пропорции смешивания 4 ÷ 1 0 ÷ 5%*	Рабочая вязкость 30 ÷ 50s / 20°C	Жизнеспособность смеси 65 min. / 20°C	Параметры напыления 2 ÷ 3 x 1; HVLP/RP Ø1,5 ÷ 2,0 mm	Время испарения 5 ÷ 10 min. / 20°C	Время отверждения 1 h / 20°C 10 min. / 60°C	12 ÷ 15 min. max 60°C	P280 + P500	P600 + P1000

### V2018 БЫСТРЫЙ АКРИЛОВЫЙ ГРУНТ HS 4 : 1

Высококачественный 2-компонентный быстрый акриловый грунт для кузовного ремонта с превосходной адгезией к стали, алюминию, оцинкованной стали, полиэфирным шпатлевкам и старым ЛКП.

**ХРАНЕНИЕ:** Компоненты продукта следует хранить в плотно закрытых емкостях, в сухих прохладных помещениях, вдали от источников огня, тепла и солнечных лучей. После применения, емкость с продуктом следует немедленно закрыть! Беречь отвердитель от мороза и влаги!



**СОДЕРЖАНИЕ ЛЕТУЧИХ ВЕЩЕСТВ**  
VOC для смеси = 420 [г/л]



#### ГАРАНТИЙНЫЙ СРОК ХРАНЕНИЯ

Грунт	12 мес
Отвердитель	12 мес

- Короткое время отверждения.
- Превосходная адгезия.
- Легко размешивается и наносится.
- Высокая стабильность на вертикальных поверхностях.
- Хорошие наполняющие свойства.

Цвет - серый, белый, черный.  
Степень глянца - матовый

#### ПОВЕРХНОСТЬ:

ПОВЕРХНОСТЬ:	АДГЕЗИЯ
Металл	++
Сталь / Алюминий	++
Оцинкованная сталь	++
Старые лако-красочные покрытия	++
Полиэфирные шпатлевки	++
Реактивные грунты	++
Старые ЛКП в хорошем состоянии предварительно матированные и обезжиренные	++

++ отличная / + удовлетворительная / 0 - плохая

#### НА АКРИЛОВЫЙ ГРУНТ V2018 HS 4:1 МОЖНО НАНОСИТЬ:

- 1К базовые краски.
- 2К покровные лаки.

#### ВНИМАНИЕ:

- Не превышать рекомендуемых доз отвердителя!
- Наилучшие результаты во время применения грунта достигаются при комнатной температуре.
- Температура воздуха и температура окрашиваемой детали должны быть приблизительно равны.
- Во время работы с продуктами 2К применяйте исправные средства индивидуальной защиты.
- Следует беречь глаза и дыхательные пути.
- Помещения должны хорошо проветриваться.



## DTM V2000 4 : 1 АНТИКОРРОЗИОННЫЙ ИЗОЛИРУЮЩИЙ ГРУНТ



номер артикула	объем	количество штук в коробке
11721	3,6 L	4
отвердитель		
11722	0,9 L	4

\* Разбавитель для акриловых продуктов

Обезжирить	Пропорции смешивания 4 : 1 + 15 + 30%*	Рабочая вязкость 17 + 19 s / 20°C при 30% 30s / 20°C при 15%	Жизнеспособность смеси 35 min. / 20°C	Параметры напыления 1 + 2 x 1 1,2 + 2,0 mm 2,0 + 2,2 bar	Время испарения Между слоями: 10 min. / 20°C Перед покраской : 20 + 30 min.	Время отверждения 1 + 3 ч / 20°C 10 + 15 min. / 60°C	Инфракрасная сушка 8 + 10 min.	P320 + P500	P800 + P1000

### DTM V2000 4 : 1 АНТИКОРРОЗИОННЫЙ ИЗОЛИРУЮЩИЙ ГРУНТ

Высококачественный 2-компонентный изолирующий акриловый грунт с добавкой антикоррозионных пигментов.

**ХРАНЕНИЕ:** Компоненты продукта следует хранить в плотно закрытых емкостях, в сухих прохладных помещениях, вдали от источников огня, тепла и солнечных лучей. После применения, емкость с продуктом следует немедленно закрыть! Беречь отвердитель от мороза и влаги!



**СОДЕРЖАНИЕ ЛЕТУЧИХ ВЕЩЕСТВ**  
VOC для смеси = 538 [г/л]



#### ГАРАНТИЙНЫЙ СРОК ХРАНЕНИЯ

Грунт	12 мес
Отвердитель	12 мес

Цвет - светло-серый, серый  
Степень глянца - матовый

- Легко размешивается и наносится
- Короткое время отверждения
- Хорошие заполнительные свойства

#### ПОВЕРХНОСТЬ:

Металл	++
Сталь	++
Старые лако-красочные покрытия	++
Полиэфирные шпатлевки	++
++ отличная / + удовлетворительная / 0 - плохая	

#### АДГЕЗИЯ

#### НА АКРИЛОВЫЙ ГРУНТ DTM 2000 4:1 МОЖНО НАНОСИТЬ:

- 2 - компонентные покровные лаки
- 1 - компонентные базовые краски
- 2 - компонентные акриловые грунты
- 2 - компонентные полиэфирные шпатлевки

#### ВНИМАНИЕ:

- **Не превышать рекомендуемых доз отвердителя!**
- Наилучшие результаты достигаются при покраске при комнатной температуре. Температура воздуха и температура окрашиваемой детали должны быть приблизительно равны.
- Во время работы с продуктами 2К применяйте исправные средства индивидуальной защиты. Следует беречь глаза и дыхательные пути.
- Помещения должны хорошо проветриваться.
- Покрасочные пистолеты и инструменты следует мыть сразу после применения.

НАИМЕНОВАНИЕ	БАЗОВАЯ КРАСКА	ДЕРЕВО	ПРОПОРЦИИ СМЕШИВАНИЯ		РАЗБАВЛЕНИЕ (% ПО ОБЪЕМУ)	ВЯЗКОСТЬ 20°C	ЖИЗНЕСПОСОБНОСТЬ 20°C	ПАРАМЕТРЫ НАНЕСЕНИЯ	ВРЕМЯ МЕЖСЛОЙНОЙ ВЫДЕРЖКИ	ВРЕМЯ ВЫДЕРЖКИ ПЕРЕД СУШКОЙ 60°C	ВРЕМЯ ОТВЕРЖДЕНИЯ ПРИ 60 µm, 60°C	РЕКОМЕНДУЕМАЯ ТОЛЩИНА ОДНОГО СЛОЯ	ТЕОРЕТИЧЕСКИЙ РАСХОД 1 ЛИТРА ПРИ РЕКОМЕНДУЕМОЙ ТОЛЩИНЕ СЛОЯ	УРОВЕНЬ ГЛЯНЦА
			ПО ОБЪЕМУ	ПО ВЕСУ										
ПРОЗРАЧНЫЙ ЛАК UHS C2007 2:1	V	V	2 : 1	100 : 50,4	0	18 + 20 s	1,5 h	2x1 HVL/PP Ø1,2+1,4mm	7 + 8 min.	15 + 20 min.	25 + 30 min.	50 µm	10 + 11 m <sup>2</sup>	очень высокий глянец
ПРОЗРАЧНЫЙ ЛАК ULTRA FAST DRYING HS 2:1	V	V	2 : 1	100 + 55,5	0	16 + 17 s	45 min.	2x1 HVL/PP Ø1,2+1,4mm	8 + 10 min.	-----	-----	50 µm	10,5 m <sup>2</sup>	очень высокий глянец
ПРОЗРАЧНЫЙ ЛАК HS 2:1	V	V	2 : 1	100 : 50,5	10*	15 + 16 s	2 h	2x1 HVL/PP Ø1,3+1,4mm	5 + 7 min.	5 + 10 min.	30 min.	40 µm	8 + 10 m <sup>2</sup>	очень высокий глянец
ПРОЗРАЧНЫЙ ЛАК HS PREMIUM SPEED C88 2:1	V	V	2 : 1	100 : 50,5	10*	15 + 17 s	2,5 h	2x1 HVL/PP Ø1,3+1,4mm	4 + 5 min.	5 + 10 min.	15 min.	40 µm	8 + 10 m <sup>2</sup>	очень высокий глянец
ПРОЗРАЧНЫЙ ЛАК DIABOLIC GLOSSY 2 : 1	V	V	2 : 1	100 + 50,0	10*	16 + 18 s	7 h	2x1 HVL/PP Ø1,3+1,4mm	10 min.	15 min.	30 min.	30 µm	10 + 12 m <sup>2</sup>	высокий глянец
МАТОВЫЙ ЛАК DIABOLIC MATT 2 : 1	V	V	2 : 1	100 + 50	10*	16 + 18 s	7 h	2x1 HVL/PP Ø1,3+1,4mm	10 + 15 min.	15 + 20 min.	30 min.	30 µm	8 + 9 m <sup>2</sup>	эффект матовости
ПРОЗРАЧНЫЙ ЛАК C18 ULTIMATE RAPID DRYING VHS 2:1	V	V	2 : 1	100 + 50	0*	19 + 21 s	1,5 h	2x1 HVL/PP Ø1,2+1,4mm	5 + 10 min.	10 min.	5 min.	30 µm	8 + 10 m <sup>2</sup>	высокий глянец

# АКРИЛОВЫЙ ЛАК

## C88 PREMIUM SPEED HS 2:1 АКРИЛОВЫЙ ЛАК



\* Разбавитель для акриловых продуктов

номер артикула	объем	количество штук в коробке
11012	1 L	6
11320	5 L	4
отвердитель		
11013	0,5 L	6
11321	2,5 L	4

Обезжирить	Пропорции смешивания 2 : 1 + 10%	Рабочая вязкость 15 ÷ 17s / 20°C	Жизнеспособность смеси 2,5 h / 20°C	Параметры напыления 2 x 1; 2,0 + 2,2 bar; ø1,3 + 1,4mm	4 + 5 min. между слоями	10 + 20 min. перед сушкой	Время отверждения 25 + 30 min. 60 µm / 60°C	7 + 12 min. Макс 60°C

### HS C88 PREMIUM АКРИЛОВЫЙ ЛАК 2:1

Покровный лак для быстрого кузовного ремонта. Создан для мастерских, в которых маляры сталкиваются с проблемой быстрого ремонта и сдачей заказчику окрашенного автомобиля в кратчайшие сроки. Благодаря сырью новейшей генерации достигнуто очень короткое время отверждения. Окрашенный элемент готов к монтажу через 90 мин после покраски. Отвердитель 1:2 для акрилового лака HS PREMIUM.

**ХРАНЕНИЕ:** Компоненты продукта следует хранить в плотно закрытых емкостях, в сухих прохладных помещениях, вдали от источников огня, тепла и солнечных лучей. После применения, емкость с продуктом следует немедленно закрыть! Беречь отвердитель от мороза и влаги!



**СОДЕРЖАНИЕ ЛЕТАЮЩИХ ВЕЩЕСТВ**  
VOC для смеси = 497 [г/л]



#### ГАРАНТИЙНЫЙ СРОК ХРАНЕНИЯ

Лак	12 мес
Отвердитель	9 мес

Цвет - бесцветный  
Степень глянца - очень высокий глянец

#### ПРЕИМУЩЕСТВА ПРОДУКТА:

- Высокое содержание смолы
- Простота применения
- Отличная растекаемость
- Поглощение пыли

#### ПОВЕРХНОСТЬ:

Базовые краски  
Старые лако-красочные покрытия  
++ отличная | + удовлетворительная | 0 - плохая

#### АДГЕЗИЯ

++  
++

#### ДЛЯ МАТИРОВАНИЯ РЕКОМЕНДУЕМ:

- Серое абразивное волокно с матирующей пастой,
- Наждачную бумагу с градацией 600+800 (для матирования «по мокрому»),
- Наждачную бумагу с градацией 360+400 (для машинного матирования).

#### ПОЛИРОВАНИЕ И УСТРАНЕНИЕ ВКЛЮЧЕНИЙ

Полирование обычно не требуется, поскольку лак придает идеальный вид поверхности сразу после нанесения. При попадании вкраплений, рекомендуется полирование согласно рекомендациям производителей полировальных паст.

#### ВНИМАНИЕ:

- Не превышать рекомендуемых доз отвердителя!
- Наилучшие результаты достигаются при комнатной температуре. Температура воздуха и температура окрашиваемой детали должны быть приблизительно равны.
- Во время работы с продуктами 2К применяйте исправные средства индивидуальной защиты. Следует беречь глаза и дыхательные пути.
- Помещения должны хорошо проветриваться.
- Покрасочные пистолеты и инструменты следует мыть сразу после применения.



номер артикула	объем	количество штук в коробке
11695	1 L	6
11999	5 L	4
отвердитель		
11696	0,5 L	6
12000	2,5 L	4

 Обезжирить	 Пропорции смешивания 2 : 1	 Рабочая вязкость 19 + 21 s / 20°C	 Жизнеспособность смеси 90 min. STANDARD 60 min. FAST 20°C	 Параметры напыления 1,5 x 1; HVLP / RP Ø1,2 + 1,4mm	 Время отверждения 90min. STANDARD 60min. FAST 20°C
---	--	---	---	---	--

## C18 VHS 2 : 1 АКРИЛОВЫЙ ЛАК

Высококачественный быстросохнущий 2 - компонентный лак для быстрого кузовного ремонта с низким содержанием ЛОВ. Лак HS C18 VHS создан для мастерских, в которых маляры сталкиваются с проблемой быстрого ремонта и сдачей заказчику окрашенного автомобиля в кратчайшие сроки. Благодаря сырью новейшей генерации достигнуто очень короткое время отверждения. Окрашенный элемент готов к монтажу через 60 мин после покраски\*!

**ХРАНЕНИЕ:** Компоненты продукта следует хранить в плотно закрытых емкостях, в сухих прохладных помещениях, вдали от источников огня, тепла и солнечных лучей. После применения, емкость с продуктом следует немедленно закрыть! Беречь отвердитель от мороза и влаги!



**СОДЕРЖАНИЕ ЛЕТУЧИХ ВЕЩЕСТВ**  
VOC для смеси = 355 [г/л]



### ГАРАНТИЙНЫЙ СРОК ХРАНЕНИЯ

Лак	12 мес
Отвердитель	9 мес

### ПРЕИМУЩЕСТВА ПРОДУКТА:

- Высокое содержание смолы
- Высокий уровень глянца
- Идеальный внешний вид покрытия

Цвет - бесцветный  
Степень глянца - высокий глянец

### ПОВЕРХНОСТЬ:

Базовые краски  
Старые лако-красочные покрытия  
++ отличная | + удовлетворительная | 0 - плохая

### АДГЕЗИЯ

++  
++

### ПОЛИРОВАНИЕ И УСТРАНЕНИЕ ВКЛЮЧЕНИЙ

Полирование обычно не требуется, поскольку лак придает идеальный вид поверхности сразу после нанесения. При попадании вкраплений, рекомендуется полирование согласно рекомендациям производителей полировальных паст.

### ВНИМАНИЕ:

- Не превышать рекомендуемых доз отвердителя!
- Наилучшие результаты достигаются при комнатной температуре.
- Температура воздуха и температура окрашиваемой детали должны быть приблизительно равны.
- Во время работы с продуктами 2К применяйте исправные средства индивидуальной защиты.
- Следует беречь глаза и дыхательные пути.
- Помещения должны хорошо проветриваться.
- Покрасочные пистолеты и инструменты следует мыть сразу после применения.

**Примечание:** В целях безопасности следует поступать согласно данным, содержащимся в Паспорте Безопасности опасного вещества для данного изделия.



## ULTRA FAST DRYING HS 2:1 АКРИЛОВЫЙ ЛАК



номер артикула	объем	количество штук в коробке
1962	1 L	6
2005	5 L	4
2010	0,5 L	6
отвердитель		
1477	0,5 L	6
1673	2,5 L	4
5944	0,25 L	6

Обезжирить	Пропорции смешивания 2 : 1	Рабочая вязкость 16 ÷ 17 / 20°C	Жизнеспособность смеси 50 ÷ 60 min. 20°C	Параметры напыления 2 x 1; 1,2 ÷ 1,4 bar; ø 2,0 ÷ 2,2 mm	8 ÷ 10 min. между слоями	10 ÷ 20 min. перед сушкой	Время отверждения 90 min. / 20°C	7 ÷ 15 min. Макс 60°C

### ULTRA FAST DRYING АКРИЛОВЫЙ ЛАК HS 2:1

Премиум ультра быстрый 2 - компонентный лак для быстрого кузовного ремонта. Благодаря применению новейшего сырья удалось достигнуть очень быстрого отверждения ЛКП.

Продукт готовый к применению, не требует разбавителя, все это облегчает работу маляра, сокращает время ремонта кузова и увеличивает производительность труда. Окрашенный элемент готов к монтажу через 50 мин после покраски, без дополнительной сушки\*

Отвердитель 1:2 для акрилового лака HS.

Разбавитель для акриловых продуктов

**ХРАНЕНИЕ:** Компоненты продукта следует хранить в плотно закрытых емкостях, в сухих прохладных помещениях, вдали от источников огня, тепла и солнечных лучей. После применения, емкость с продуктом следует немедленно закрыть! Беречь отвердитель от мороза и влаги!



**СОДЕРЖАНИЕ ЛЕТУЧИХ ВЕЩЕСТВ**  
VOC для смеси = 571 [г/л]



### ГАРАНТИЙНЫЙ СРОК ХРАНЕНИЯ

Лак	12 мес
Отвердитель	9 мес

Цвет светло - бесцветный  
Степень глянца - очень высокий глянец

### ПРЕИМУЩЕСТВА ПРОДУКТА:

- Простота применения
- Отличная растекаемость
- Поглощение пыли
- Быстрота отвердевания
- Высокая твердость
- Высокий уровень глянца
- Быстрота отверждения
- Высокая твердость
- Высокий уровень глянца
- Идеальный внешний вид покрытия

### ПОВЕРХНОСТЬ:

Базовые краски  
Старые лако-красочные покрытия  
++ отличная | + удовлетворительная | 0 - плохая

### АДГЕЗИЯ

++  
++

### ВЫХОД

1 литр смеси позволяет покрыть 10,5 м<sup>2</sup> при толщине сухого слоя 50мк.

### ПОЛИРОВАНИЕ И УСТРАНЕНИЕ ВКЛЮЧЕНИЙ

Полирование обычно не требуется, поскольку лак придает идеальный вид поверхности сразу после нанесения. При попадании вкраплений, рекомендуется полирование согласно рекомендациям производителей полировальных паст.

### ВНИМАНИЕ:

- Не превышать рекомендуемых доз отвердителя!
- Наилучшие результаты достигаются при комнатной температуре.  
Температура воздуха и температура окрашиваемой детали должны быть приблизительно равны.
- Во время работы с продуктами 2К применяйте исправные средства индивидуальной защиты. Следует беречь глаза и дыхательные пути.
- Помещения должны хорошо проветриваться.
- Покрасочные пистолеты и инструменты следует мыть сразу после применения.

# АКРИЛОВЫЙ ЛАК

## C2007 UHS 2:1 АКРИЛОВЫЙ ЛАК



номер артикула	объем	количество штук в коробке
1294	1 L	6
1307	2,5 L	4

	отвердитель	объем	количество штук в коробке	
		1295	0,5 L	6
FAST		1852	0,5 L	6
SLOW		1909	0,5 L	6
		1853	2,5 L	4
FAST		1469	2,5 L	4
SLOW		8440	2,5 L	4

Обезжирить	Пропорции смешивания 2:1	Рабочая вязкость 18 + 20 / 20°C	Жизнеспособность смеси 1,5 h / 20°C	Параметры напыления 2 x 1; 2 + 4 бар; ø1,3 + 1,4mm	7 + 8 min. между слоями	15 + 20 min. перед сушкой	Время отверждения 25 + 30 min. 60 µm / 60°C	Макс 60°C

### C2007 АКРИЛОВЫЙ ЛАК UHS 2:1

Прозрачный лак с высоким сухим остатком. Высококачественный 2 - компонентный прозрачный акриловый лак с очень низким содержанием летучих веществ. Разбавитель для акриловых продуктов.

**ХРАНЕНИЕ:** Компоненты продукта следует хранить в плотно закрытых емкостях, в сухих прохладных помещениях, вдали от источников огня, тепла и солнечных лучей. После применения, емкость с продуктом следует немедленно закрыть! Беречь отвердитель от мороза и влаги!



**СОДЕРЖАНИЕ ЛЕТУЧИХ ВЕЩЕСТВ**  
VOC для смеси = 408 [г/л]



#### ГАРАНТИЙНЫЙ СРОК ХРАНЕНИЯ

Лак	12 мес
Отвердитель	9 мес

Цвет светло - бесцветный

Степень глянца - очень высокий глянец

#### ПРЕИМУЩЕСТВА ПРОДУКТА:

- Высокое содержание сухого остатка.
- Очень высокий глянец.
- Превосходный внешний вид покрытия.

#### ПОВЕРХНОСТЬ:

Базовые краски  
Старые лако-красочные покрытия  
++ отличная | + удовлетворительная | 0 - плохая

#### АДГЕЗИЯ

++  
++

#### ВЫХОД

1 литр смеси позволяет покрыть 10 + 11 м<sup>2</sup> при толщине сухого слоя 60мк

#### РАСТУШЕВКА

Убедитесь, что весь участок с базовой краской покрыт лаком. Растушевывайте только на подготовленном участке. Применяйте **разбавитель для переходов** для удаления перепыла оседающего вокруг ремонтируемого участка и нивелировки оптической разницы блеска на границе старого покрытия и свеженанесенного

#### ПОЛИРОВАНИЕ И УСТРАНЕНИЕ ВКЛЮЧЕНИЙ

Полирование обычно не требуется. При попадании вкраплений, рекомендуется их устранение «по мокрому» наждачной бумагой с градацией 1500 - 2000 с последующим полированием полировальной пастой.

Полирование продуктов 2К является наиболее оптимальным в течение от 1 до 24 часов после остужения поверхности.

#### ВНИМАНИЕ:

- Не превышать рекомендуемых доз отвердителя!
- Наилучшие результаты достигаются при комнатной температуре.
- Температура воздуха и температура окрашиваемой детали должны быть приблизительно равны.
- Во время работы с продуктами 2К применяйте исправные средства индивидуальной защиты. Следует беречь глаза и дыхательные пути.
- Помещения должны хорошо проветриваться.
- Красочные пистолеты и инструменты следует мыть сразу после применения. окрашиваемой детали должны быть приблизительно равны.
- Во время работы с продуктами 2К применяйте исправные средства индивидуальной защиты. Следует беречь глаза и дыхательные пути.
- Помещения должны хорошо проветриваться.

# АКРИЛОВЫЙ ЛАК



## HS 2:1 АКРИЛОВЫЙ ЛАК

номер артикула	объем	количество штук в коробке
2238	1 L	6
2239	2,5 L	4

	отвердитель	объем	количество штук в коробке
	1804	0,5 L	6
FAST	8578	0,5 L	6
SLOW	5978	0,5 L	6
EXTRA SLOW	9967	0,5 L	6
	1836	2,5 L	4
FAST	8553	2,5 L	4
SLOW	5948	2,5 L	4
EXTRA SLOW	9968	2,5 L	4

\* Разбавитель для акриловых продуктов  
\*\* Express разбавитель для акриловых продуктов

Обезжирить	Пропорции смешивания 2 : 1+10%* 2 : 1+10%**	Рабочая вязкость 15 ÷ 16 / 20°C 15 ÷ 16 / 20°C	Жизнеспособность смеси 3 h / 20°C 45 min. / 20°C	Параметры напыления 2 x 1; 2,0 ÷ 2,2 bar; Ø1,3 ÷ 1,4mm	5 ÷ 7 min. между слоями	5 ÷ 10 min. перед сушкой	Время отверждения 25 min. / 60°C 10 min. / 60°C	Макс 60°C

### MASTER АКРИЛОВЫЙ ЛАК HS 2:1

Высококачественный 2 - компонентный прозрачный акриловый лак для быстрого кузовного ремонта.

**ХРАНЕНИЕ:** Компоненты продукта следует хранить в плотно закрытых емкостях, в сухих прохладных помещениях, вдали от источников огня, тепла и солнечных лучей.

После применения, емкость с продуктом следует немедленно закрыть! Беречь отвердитель от мороза и влаги!



### СОДЕРЖАНИЕ ЛЕТАЧИХ ВЕЩЕСТВ

VOC для смеси = 510 [г/л]



### ГАРАНТИЙНЫЙ СРОК ХРАНЕНИЯ

Лак	12 мес
Отвердитель	9 мес

Цвет светло - бесцветный

Степень глянца - очень высокий глянец

- Высокое содержание сухого остатка.
- Короткое время отверждения.
- Очень высокий уровень глянца.
- Превосходный внешний вид покрытия.

### ПОВЕРХНОСТЬ:

Базовые краски	++
Старые лако-красочные покрытия	++
++ отличная   + удовлетворительная   0 - плохая	

### АДГЕЗИЯ

### ВЫХОД

1 литр смеси позволяет покрыть 8 ÷ 9 м<sup>2</sup> при толщине сухого слоя 60мк.

### РАСТУШЕВКА

Убедитесь, что весь участок с базовой краской покрыт лаком. Растушевывайте только на подготовленном участке. Применяйте **разбавитель для переходов** для удаления перепыла оседающего вокруг ремонтируемого участка и нивелировки оптической разницы блеска на границе старого покрытия и свеженанесенного.

### ПОЛИРОВАНИЕ И УСТРАНЕНИЕ ВКЛЮЧЕНИЙ

Полирование обычно не требуется. При попадании вкраплений, рекомендуется их устранение «по мокрому» наждачной бумагой с градацией 1500 - 2000 с последующим полированием полировальной пастой. Полирование продуктов 2К является наиболее оптимальным в течение от 1 до 24 часов после остужения поверхности.

### ВНИМАНИЕ:

- Не превышать рекомендуемых доз отвердителя!
- Наилучшие результаты достигаются при комнатной температуре. Температура воздуха и температура окрашиваемой детали должны быть приблизительно равны.
- Во время работы с продуктами 2К применяйте исправные средства индивидуальной защиты. Следует беречь глаза и дыхательные пути.
- Помещения должны хорошо проветриваться.
- Покрасочные пистолеты и инструменты следует мыть сразу после применения.



номер артикула	объем	количество штук в коробке
6301	1 L	6
отвердитель		
6300	0,5 L	6

\* Разбавитель для акриловых продуктов.

Обезжирить	Пропорции смешивания 2 : 1+10%*	Рабочая вязкость 16 ÷ 18 s / 20°C	Жизнеспособность смеси 7 h / 20°C	Параметры напыления 2 x 1; 3 ÷ 4 bar; ø1,3 ÷ 1,4mm	10 ÷ 15 min. между слоями	15 ÷ 20 min. перед сушкой	Время отверждения 30 min. / 60°C	30 min. / 60°C

### DIABOLIC MATT АКРИЛОВЫЙ ЛАК 2:1

Высококачественный 2 - компонентный акриловый матовый лак.

Предназначен для специализированного ремонта элементов кузова, которые не требуют глянцевой поверхности. Использование матового лака позволяет приобрести равномерную матовую поверхность. Обеспечивает прочное и долговечное покрытие.

**ХРАНЕНИЕ:** Компоненты продукта следует хранить в плотно закрытых емкостях, в сухих прохладных помещениях, вдали от источников огня, тепла и солнечных лучей. После применения, емкость с продуктом следует немедленно закрыть! Беречь отвердитель от мороза и влаги!



### СОДЕРЖАНИЕ ЛЕТУЧИХ ВЕЩЕСТВ

VOC для смеси = 593,7 [г/л]



### ГАРАНТИЙНЫЙ СРОК ХРАНЕНИЯ

Лак	12 мес
Отвердитель	9 мес

Цвет - бесцветный

Степень глянца - матовый

- Обладает хорошей растекаемостью.
- Придает поверхности матовый внешний вид.
- Обеспечивает прочность покрытию.

Матовый лак DIABOLIC MATT можно смешивать с лаком DIABOLIC GLOSSY.

В зависимости от пропорций смеси получим различную степень матовости.

Уровень матовости	Смесь лаков (перемешать перед добавлением отвердителя)		Отвердитель DIABOLIC	Разбавитель 10% Для акриловых продуктов
	DIABOLIC MAT	DIABOLIC GLOSSY		
МАТОВЫЙ	100 ml	---	50 ml	15 ml
ЯИЧНАЯ СКОРЛУПА	90 ml	10 ml	50 ml	15 ml
ПОЛУГЛЯНЕЦ	75 ml	25 ml	50 ml	15 ml
ГЛЯНЕЦ	---	100 ml	50 ml	15 ml

### ВЫХОД

1 литр смеси позволяет покрыть 8 ÷ 9 м<sup>2</sup> при толщине сухого слоя 50мк.

### ВНИМАНИЕ:

- Не превышать рекомендуемых доз отвердителя!
- Наилучшие результаты достигаются при комнатной температуре. Температура воздуха и температура окрашиваемой детали должны быть приблизительно равны.
- Во время работы с продуктами 2К применяйте исправные средства индивидуальной защиты. Следует беречь глаза и дыхательные пути.
- Помещения должны хорошо проветриваться.





номер артикула	объем	количество штук в коробке
6302	1 L	6
отвердитель		
6300	0,5 L	6

\* Разбавитель для акриловых продуктов

Обезжирить	Пропорции смешивания 2 : 1+10%*	Рабочая вязкость 16 ÷ 18 s / 20°C	Жизнеспособность смеси 7 h / 20°C	Параметры напыления 2 x 1; 3 ÷ 4 bar; ø1,3 ÷ 1,4mm	10 min. между слоями	15 min. перед сушкой	Время отверждения 30 min. / 60°C	30 min. / 60°C

### DIABOLIC GLOSSY АКРИЛОВЫЙ ЛАК 2:1

Высококачественный 2 - компонентный прозрачный акриловый лак с высоким глянцем. Предназначен для кузовного ремонта, обеспечивает прочное и долговечное покрытие. Прозрачный лак DIABOLIC GLOSSY можно смешивать с матовым лаком DIABOLIC MATT. В зависимости от пропорций смеси получим различную степень матовости (см. тех паспорт).

**ХРАНЕНИЕ:** Компоненты продукта следует хранить в плотно закрытых емкостях, в сухих прохладных помещениях, вдали от источников огня, тепла и солнечных лучей. После применения, емкость с продуктом следует немедленно закрыть! Беречь отвердитель от мороза и влаги!



### СОДЕРЖАНИЕ ЛЕТУЧИХ ВЕЩЕСТВ

VOC для смеси = 564,5 [г/л]



### ГАРАНТИЙНЫЙ СРОК ХРАНЕНИЯ

Лак	12 мес
Отвердитель	9 мес

Цвет - бесцветный

Степень глянца - высокий глянец

- Очень хорошая растекаемость.
- Высокий глянец.
- Прочное твердое покрытие.
- Высокая устойчивость к царапинам.

### ВЫХОД

1 литр смеси позволяет покрыть 10 ÷ 12 м<sup>2</sup> при толщине сухого слоя 50мк

### РАСТУШЕВКА

Убедитесь, что весь участок с базовой краской покрыт лаком. Растушевывайте только на подготовленном участке. Применяйте **разбавитель для переходов** для удаления перепыла оседающего вокруг ремонтируемого участка и нивелировки оптической разницы блеска на границе старого покрытия и свеженанесенного.

### ПОЛИРОВАНИЕ И УСТРАНЕНИЕ ВКЛЮЧЕНИЙ

Полирование обычно не требуется. При попадании вкраплений, рекомендуется их устранение «по мокрому» наждачной бумагой с градацией 1500-2000 с последующим полировкой полировочной пастой.

Полирование продуктов 2К является наиболее оптимальным в течение от 1 до 24 часов после остужения поверхности.

### ВНИМАНИЕ:

- Не превышать рекомендуемых доз отвердителя!
- Наилучшие результаты достигаются при комнатной температуре. Температура воздуха и температура окрашиваемой детали должны быть приблизительно равны.
- Во время работы с продуктами 2К применяйте исправные средства индивидуальной защиты. Следует беречь глаза и дыхательные пути.
- Помещения должны хорошо проветриваться.



Подробная информация по применению и пропорциям смешивания разбавителей находится в технических паспортах определенных продуктов.

[www.troton.eu](http://www.troton.eu)

## РАЗБАВИТЕЛЬ ДЛЯ АКРИЛОВЫХ ПРОДУКТОВ

номер артикула	объем	количество штук в коробке
300002253	1 L	6
300002790	5 L	4

## EXPRESS РАЗБАВИТЕЛЬ ДЛЯ АКРИЛОВЫХ ПРОДУКТОВ

номер артикула	объем	количество штук в коробке
5251	1 L	6
5334	5 L	4

## РАЗБАВИТЕЛЬ ДЛЯ ЭПОКСИДНЫХ ПРОДУКТОВ

номер артикула	объем	количество штук в коробке
5515	0,5 L	6

## РАЗБАВИТЕЛЬ ДЛЯ ПНЕВМОРАСПЫЛЯЕМОЙ ШПАТЛЕВКИ

номер артикула	объем	количество штук в коробке
6694	0,5 L	6



**TROTON®**

TROTON Sp. z o.o.  
Poland, 78-120 Gościno, Ząbrowo 14A  
tel./fax +48 94 351 23 94, +48 94 351 26 22,  
troton@troton.com.pl  
www.troton.eu

2018 r